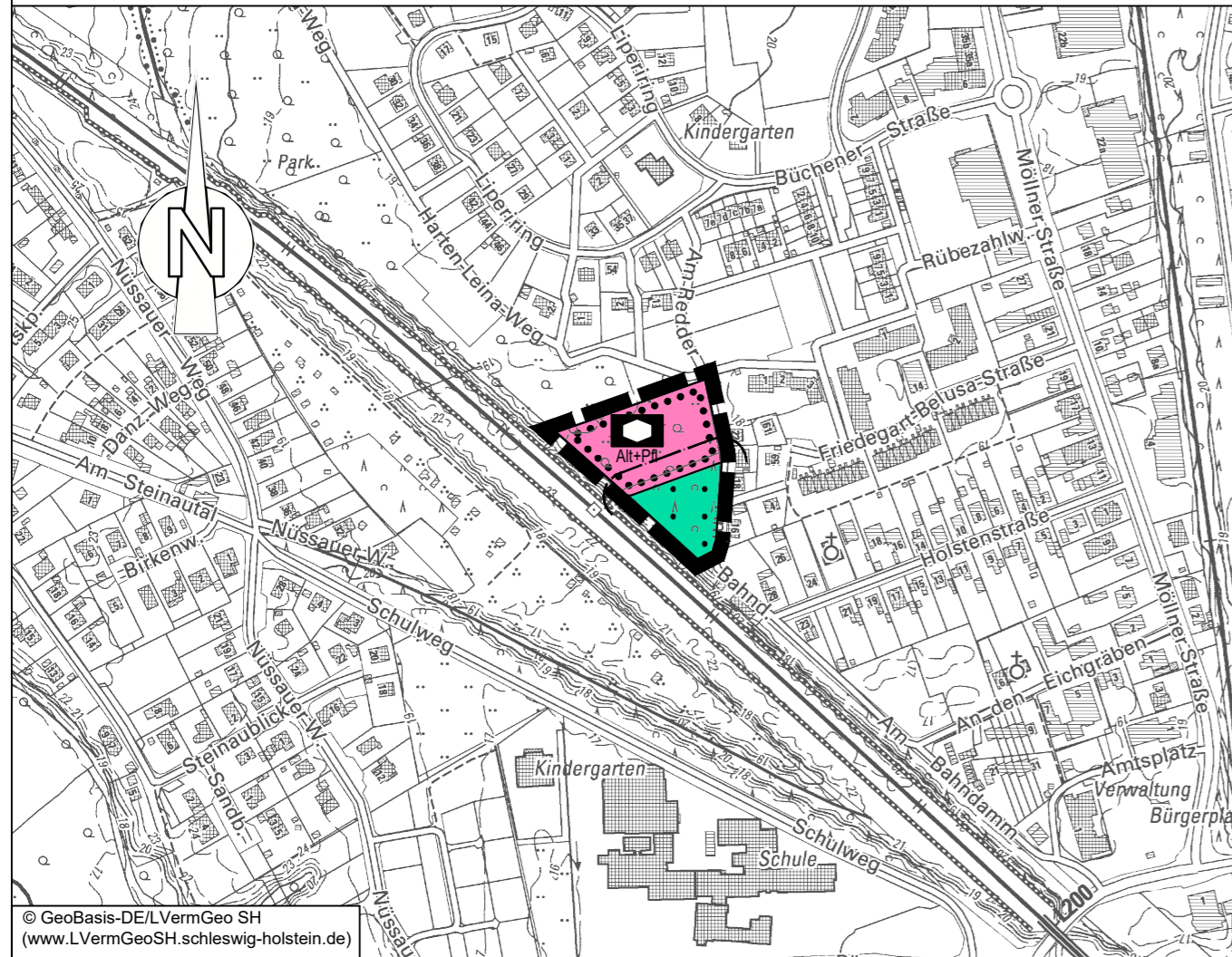


Planzeichnung

M. 1:5000

Es gilt die BauNVO i.d.F. der Bekanntmachung vom 21.11.2017 (BGBl. I S. 3786)

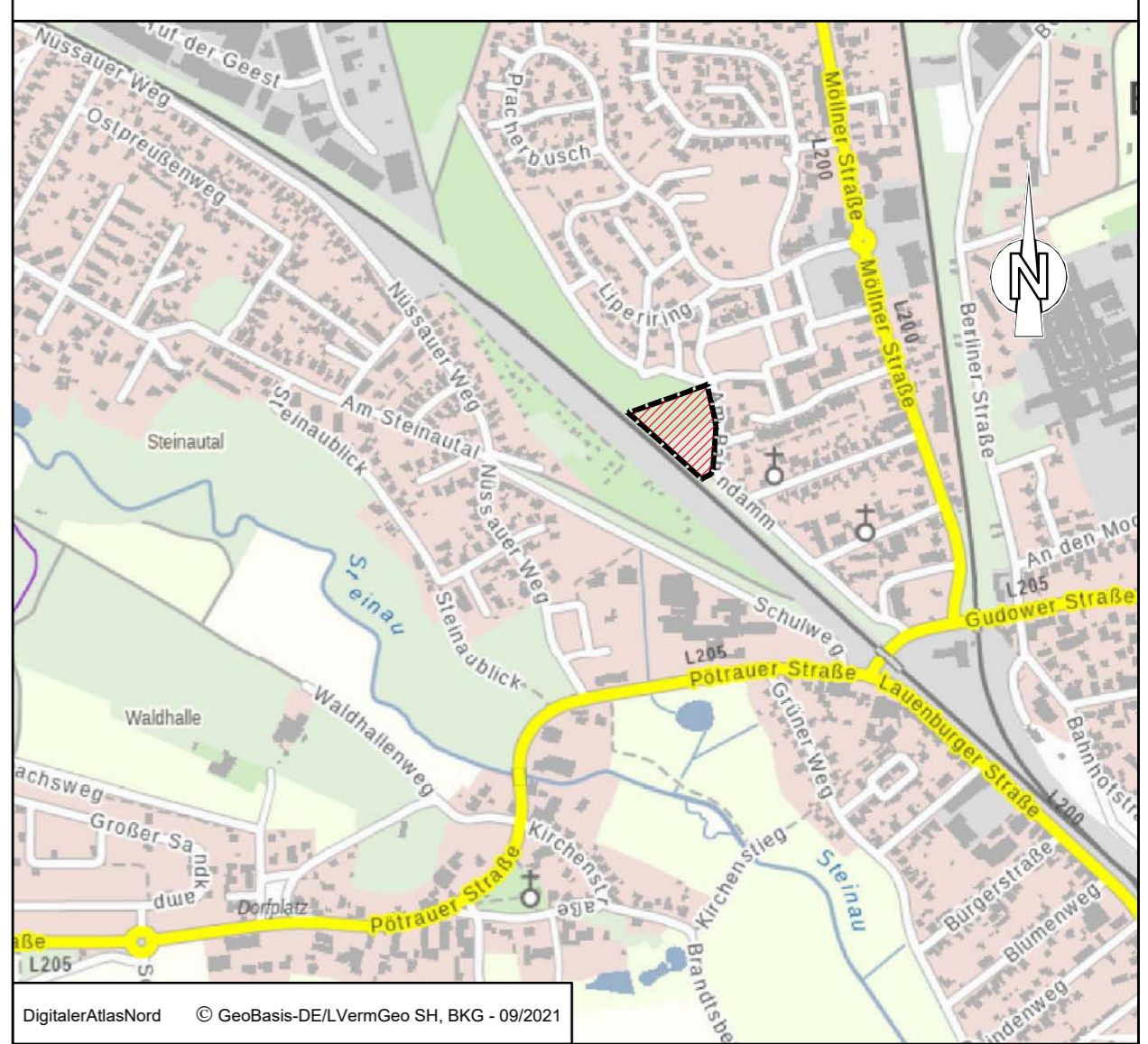


© GeoBasis-DE/LVermGeo SH
(www.LVermGeoSH.schleswig-holstein.de)

Planzeichenerklärung

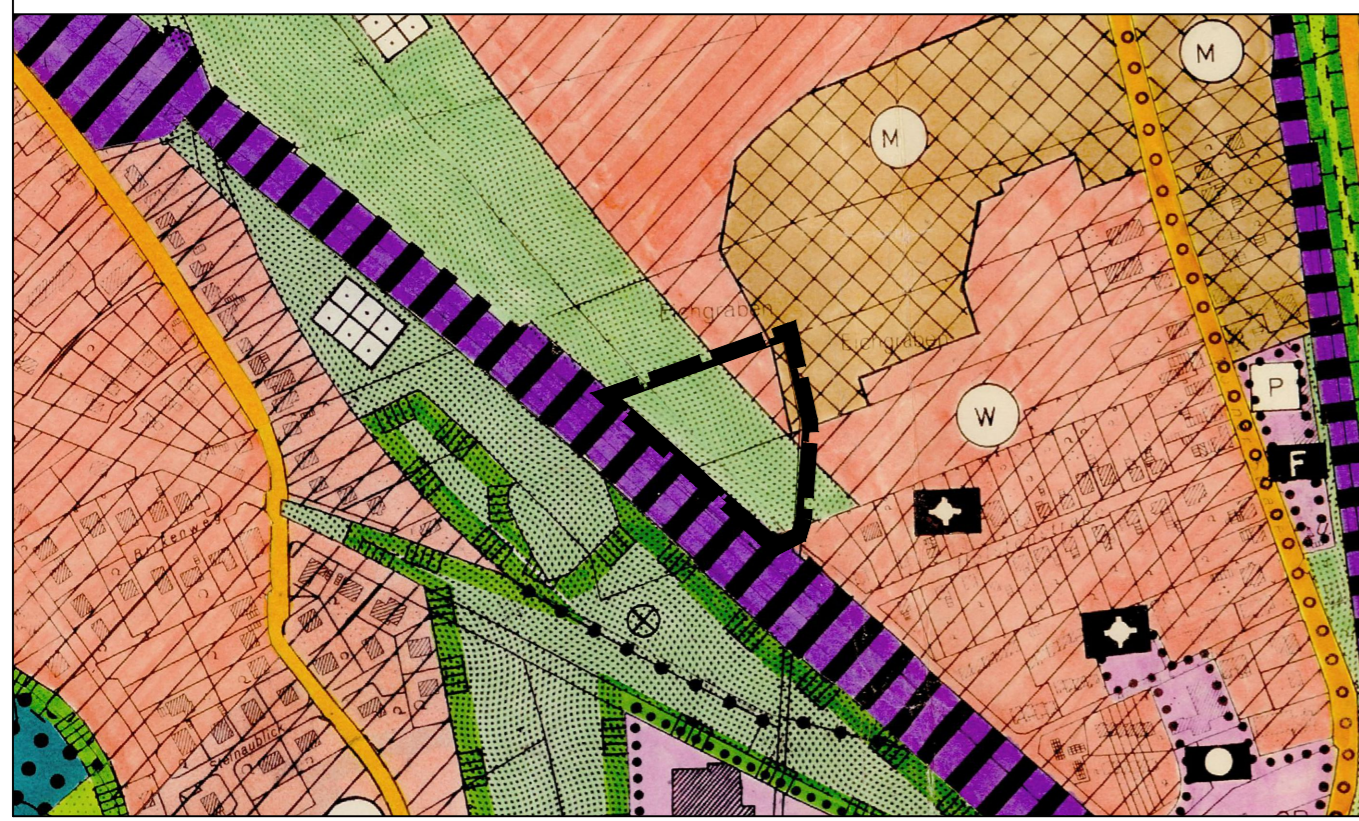
Planzeichen	Erläuterungen	Rechtsgrundlagen
Darstellungen		
Einrichtungen und Anlagen zur Versorgung mit Gütern und Dienstleistungen des öffentlichen und privaten Bereichs, Flächen für den Gemeinbedarf, Flächen für Sport und Spielanlagen		
	Flächen für den Gemeinbedarf	§ 5 Abs. 2 Nr. 2a BauGB
	Sozialen Zwecken dienende Gebäude und Einrichtungen	
Flächen für die Landwirtschaft und Wald		
	Flächen für den Wald	§ 5 Abs. 2 Nr. 9 BauGB
Sonstige Planzeichen		
	Grenze des räumlichen Geltungsbereiches der 24. Änderung des Flächennutzungsplanes	§ 5 Abs. 1 BauGB
Nachrichtliche Übernahmen		
	Reduzierter Waldabstandstreifen hier: 18 m	§ 9 Abs. 6 BauGB § 24 Abs. 2 LWaldG

Übersichtskarte ohne Maßstab



DigitalerAtlasNord © GeoBasis-DE/LVermGeo SH, BKG - 09/2021

Darstellung wirksamer Flächennutzungsplan



Auszug aus der Legende des wirksamen Flächennutzungsplanes

	Wohnbauflächen	§ 1 Abs. 1 Nr. 1 BauNVO
	Gemischte Bauflächen	§ 1 Abs. 1 Nr. 2 BauNVO
	Grünflächen Zweckbestimmung Dauerkleingarten	§ 5 Abs. 2 Nr. 5 und Abs. 4 BauGB

Gemeinde Büchen 24. Änderung des Flächennutzungsplanes "Alten- und Pflegeheim Am Bahndamm"

Kreis Herzogtum Lauenburg

Verfahrensstand nach BauGB
§3(1) §4(1) §3(2) §4(2) §6

GSP
GOSCH & PRIEWE
Ingenieurgesellschaft mbH
Beratende Ingenieure (VBI)

23843 Bad Oldesloe
Paperberg 4
Tel.: 0 45 31 / 67 07 - 0
Fax: 0 45 31 / 67 07 - 79
E-mail: oldesloe@gsp-ig.de
Internet: www.gsp-ig.de

Stand: 29.01.2024 / Sp

P-Nr.: 21 / 1327