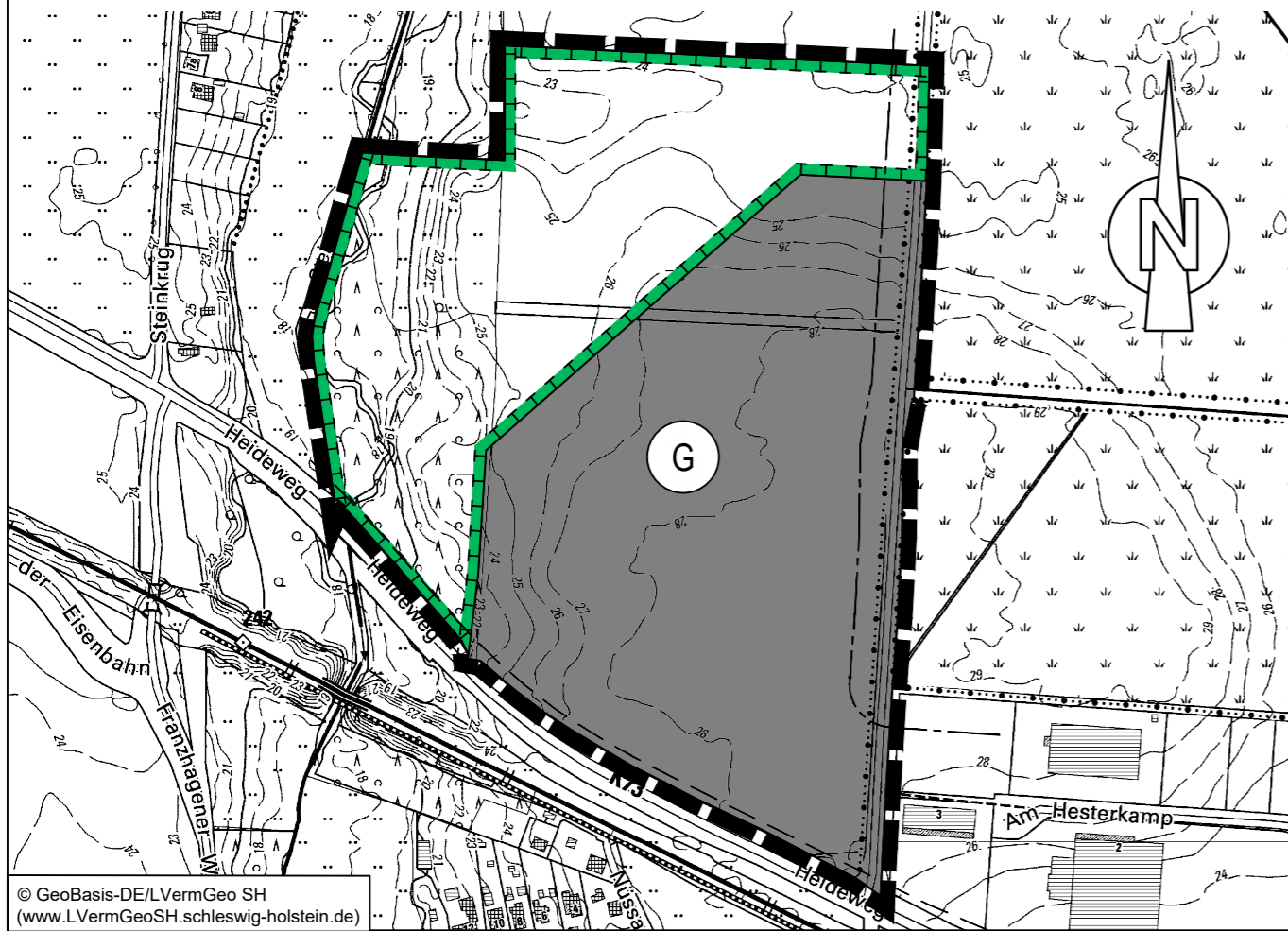


Planzeichnung

M. 1:5000

Es gilt die BauNVO i.d.F. der Bekanntmachung vom 21.11.2017 (BGBl. I S. 3786)



© GeoBasis-DE/LVermGeo SH
(www.LVermGeoSH.schleswig-holstein.de)

Planzeichenerklärung

Planzeichen Erläuterungen

Darstellungen

Art der baulichen Nutzung

Gewerbliche Baufläche

Planungen, Nutzungsregelungen, Maßnahmen und Flächen für Maßnahmen zum Schutz, zur Pflege und zur Entwicklung von Boden, Natur und Landschaft

Umgrenzung von Flächen für Maßnahmen zum Schutz, zur Pflege und zur Entwicklung von Boden, Natur und Landschaft

Sonstige Planzeichen

Grenze des räumlichen Geltungsbereiches der 33. Änderung des Flächennutzungsplanes

Nachrichtliche Übernahmen

Anbauverbotszone

Waldschutzstreifen

Rechtsgrundlagen

§ 5 Abs. 2 Nr.1 BauGB

§ 1 Abs. 1 Nr. 3 BauNVO

§ 5 Abs. 2 Nr. 10 BauGB

§ 5 Abs. 2 Nr.10 BauGB

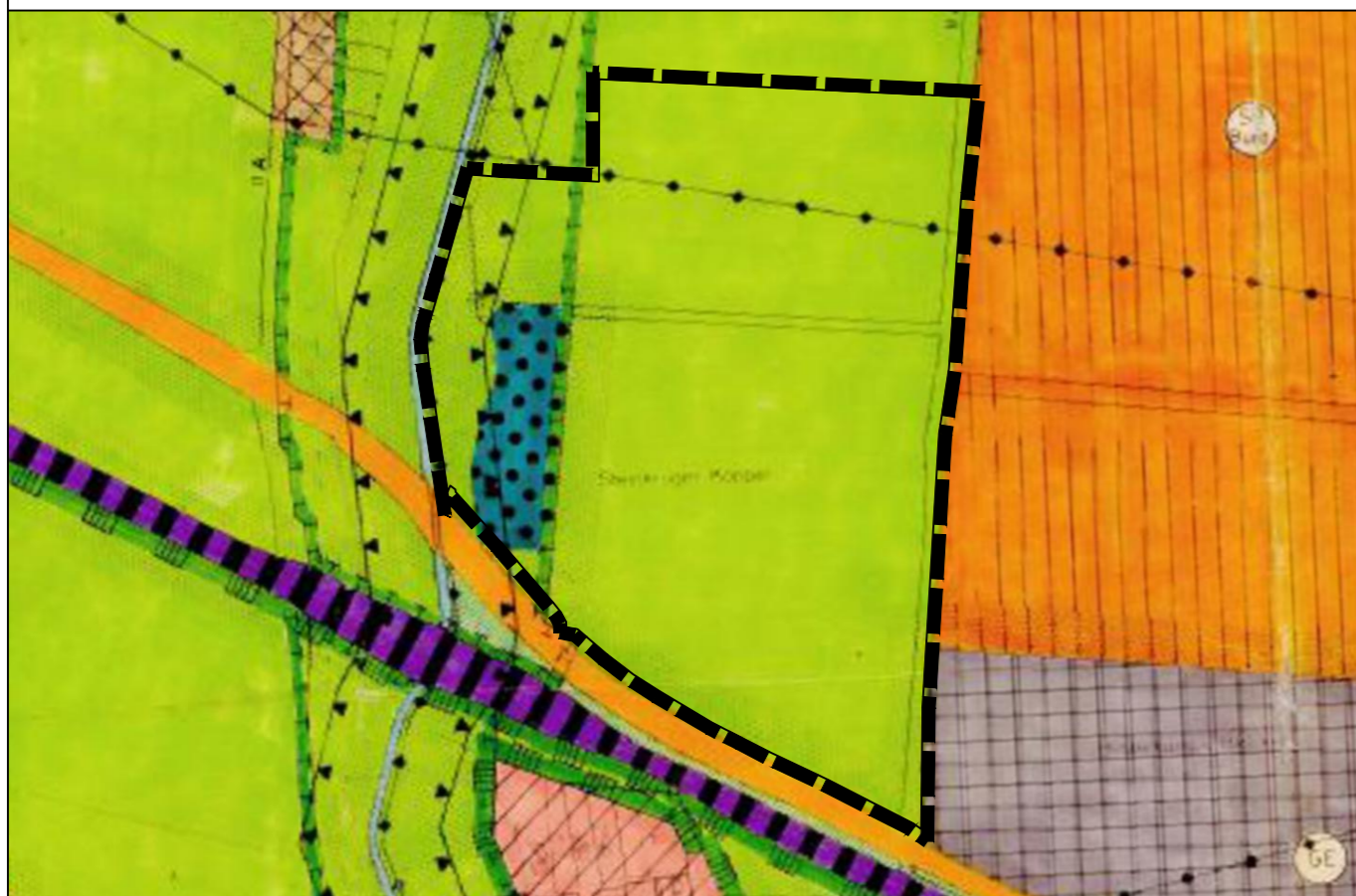
§ 5 Abs. 1 BauGB

§ 5 Abs. 4 BauGB

§ 29 Abs. 1A StrWG
oder § 9 Abs. 1 FStrG

§ 24 Abs. 2 LWaldG

Darstellung 2. Änderung Flächennutzungsplan



Auszug aus der Legende der 2. Änderung des Flächennutzungsplanes

Oberirdische Hauptversorgungs- und Hauptwasserleitungen § 5 Abs. 2 Nr. 4 und Abs. 4 BauGB

Flächen für die Landwirtschaft § 5 Abs. 2 Nr. 9 und Abs. 4 BauGB

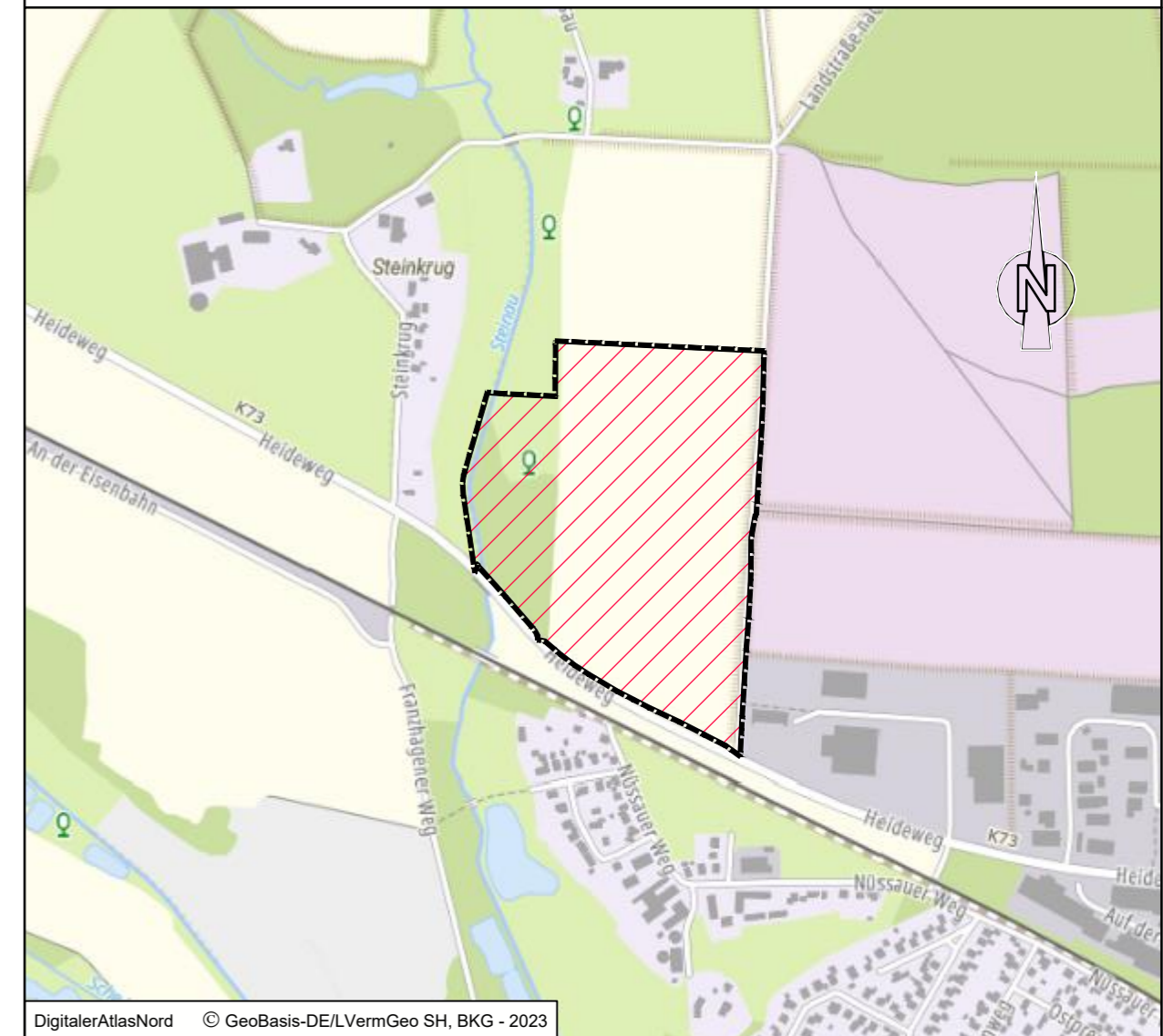
Flächen für die Forstwirtschaft § 5 Abs. 2 Nr. 9 und Abs. 4 BauGB

Umgrenzung von Flächen für Maßnahmen zum Schutz, zur Pflege und zur Entwicklung der Landschaft § 5 Abs. 2 Nr.10 und Abs. 4 BauGB

Grenze des Erholungsschutzstreifens

Übersichtskarte

1:10000



DigitalerAtlasNord © GeoBasis-DE/LVermGeo SH, BKG - 2023

Gemeinde Büchen 33. Änderung des Flächennutzungsplanes

"Östlich der Steinau, westlich des Verbindungsweges
Büchen - Klein Pampau, nördlich der K 73"

Kreis Herzogtum Lauenburg

Verfahrensstand nach BauGB

§3(1) §4(1) §3(2) §4(2) §6



GSP

GOSCH & PRIEWE
Ingenieurgesellschaft mbH
Beratende Ingenieure (VBI)

23843 Bad Oldesloe
Paperberg 4
Tel.: 0 45 31 / 67 07 - 0
Fax: 0 45 31 / 67 07 - 79
E-mail: oldesloe@gsp-ig.de
Internet: www.gsp-ig.de

Stand: 21.02.2024 / Buj/SR

P-Nr.: 21 / 1359