

**Gosch-Schreyer-Partner**  
 Ingenieurgesellschaft mbH

Beratende Ingenieure VBI  
 PAPERBARG 4  
 23 843 BAD OLDESLOE  
 TEL.: 0 45 31 / 67 07 - 0  
 FAX.: 0 45 31 / 67 07 - 79  
 E-MAIL: oldesloe@gsp-ig.de

**Lageplan  
 Blatt 1**  
 M. 1 : 500

**Beginn der  
 Baustrecke**

**Theodor-Körner-Strasse**

5,50 Fahrbahn

4,50 Fahrbahn

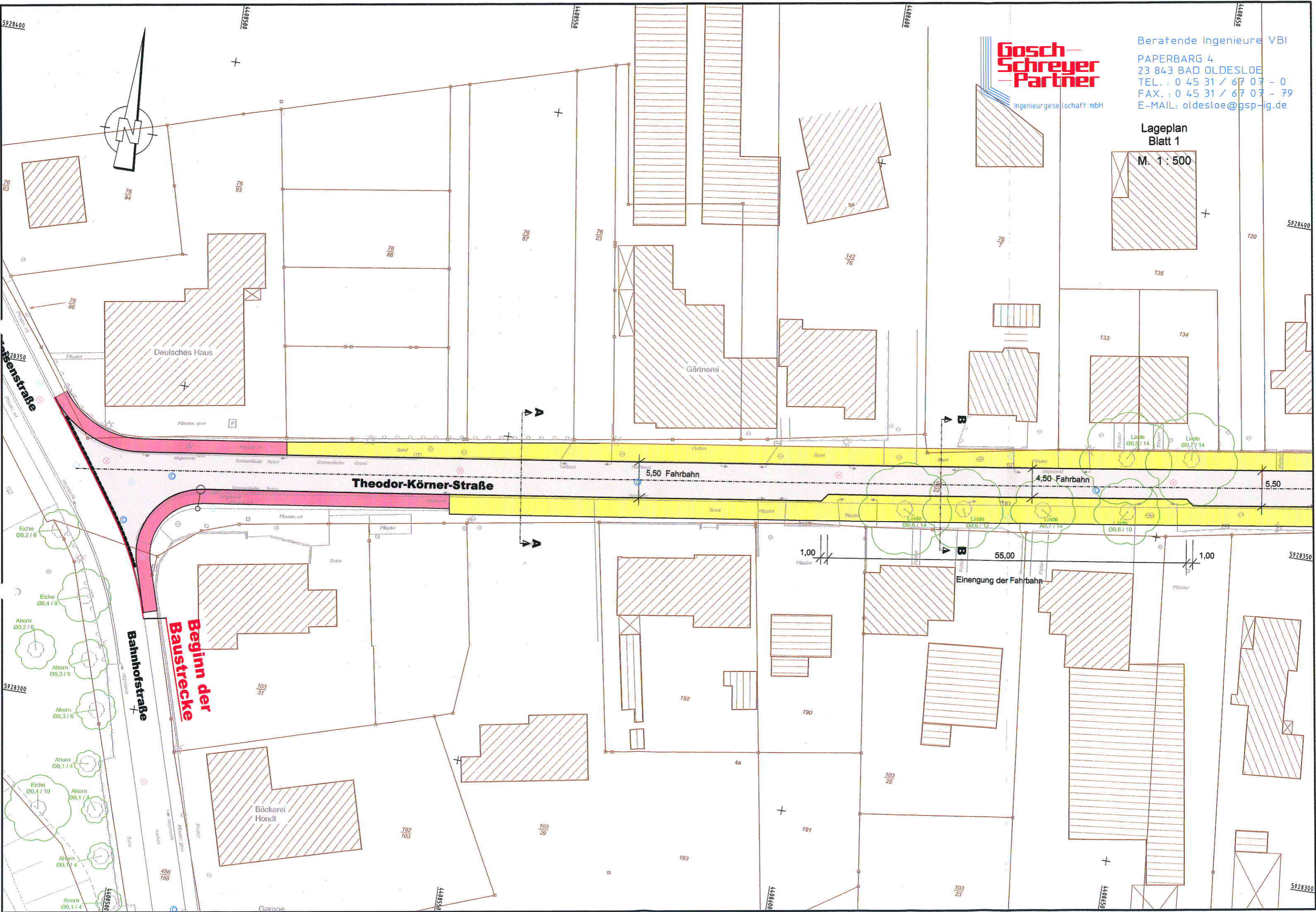
**Bahnhofstrasse**

Einengung der Fahrbahn

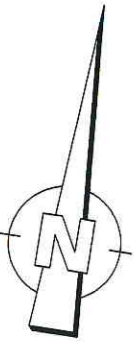
Deutsches Haus

Gärtnerei

Bäckerei  
 Hondt

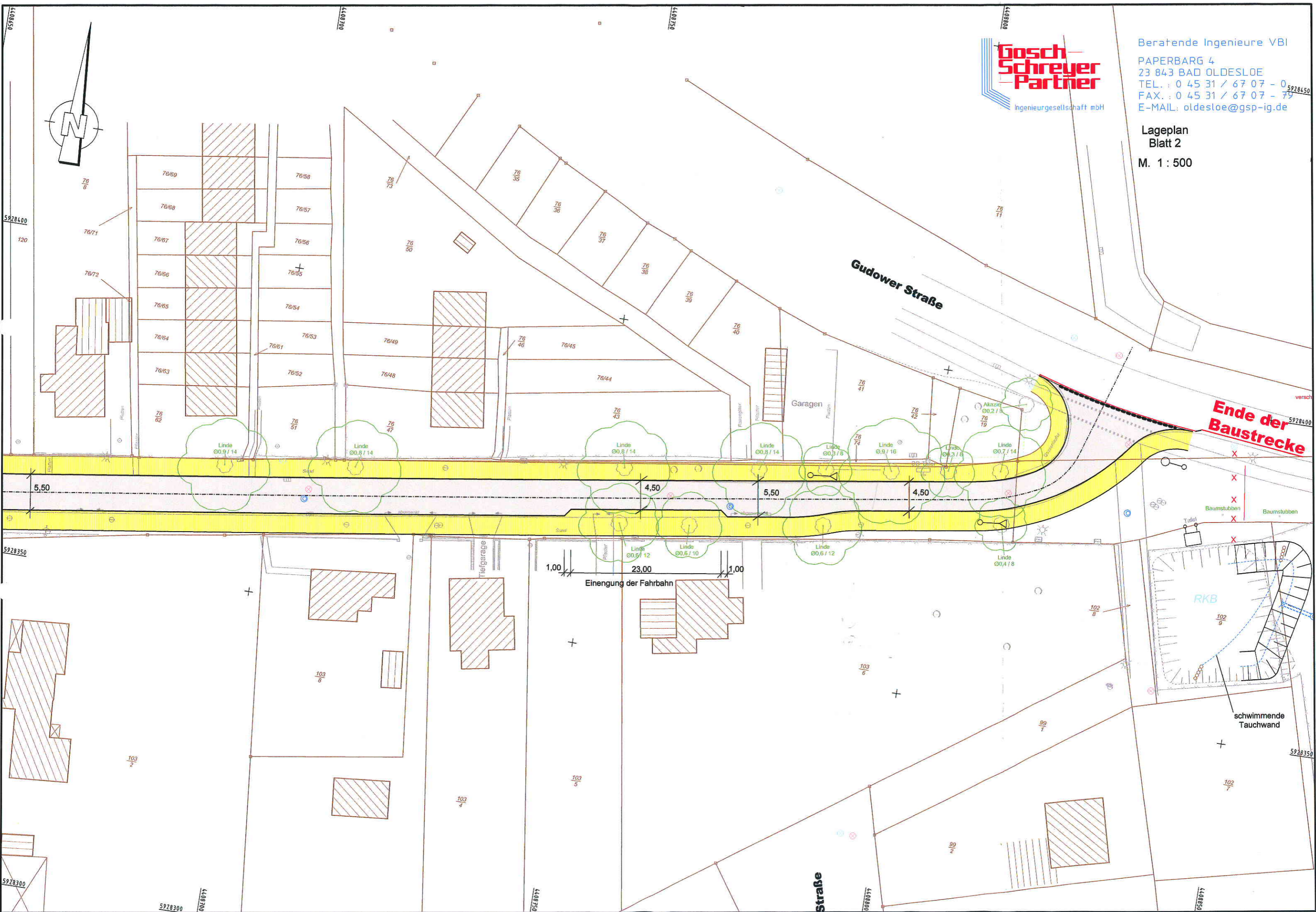






Beratende Ingenieure VBI  
PAPERBARG 4  
23 843 BAD OLDESLOE  
TEL.: 0 45 31 / 67 07 - 0  
FAX.: 0 45 31 / 67 07 - 79  
E-MAIL: oldesloe@gsp-ig.de

Lageplan  
Blatt 2  
M. 1:500

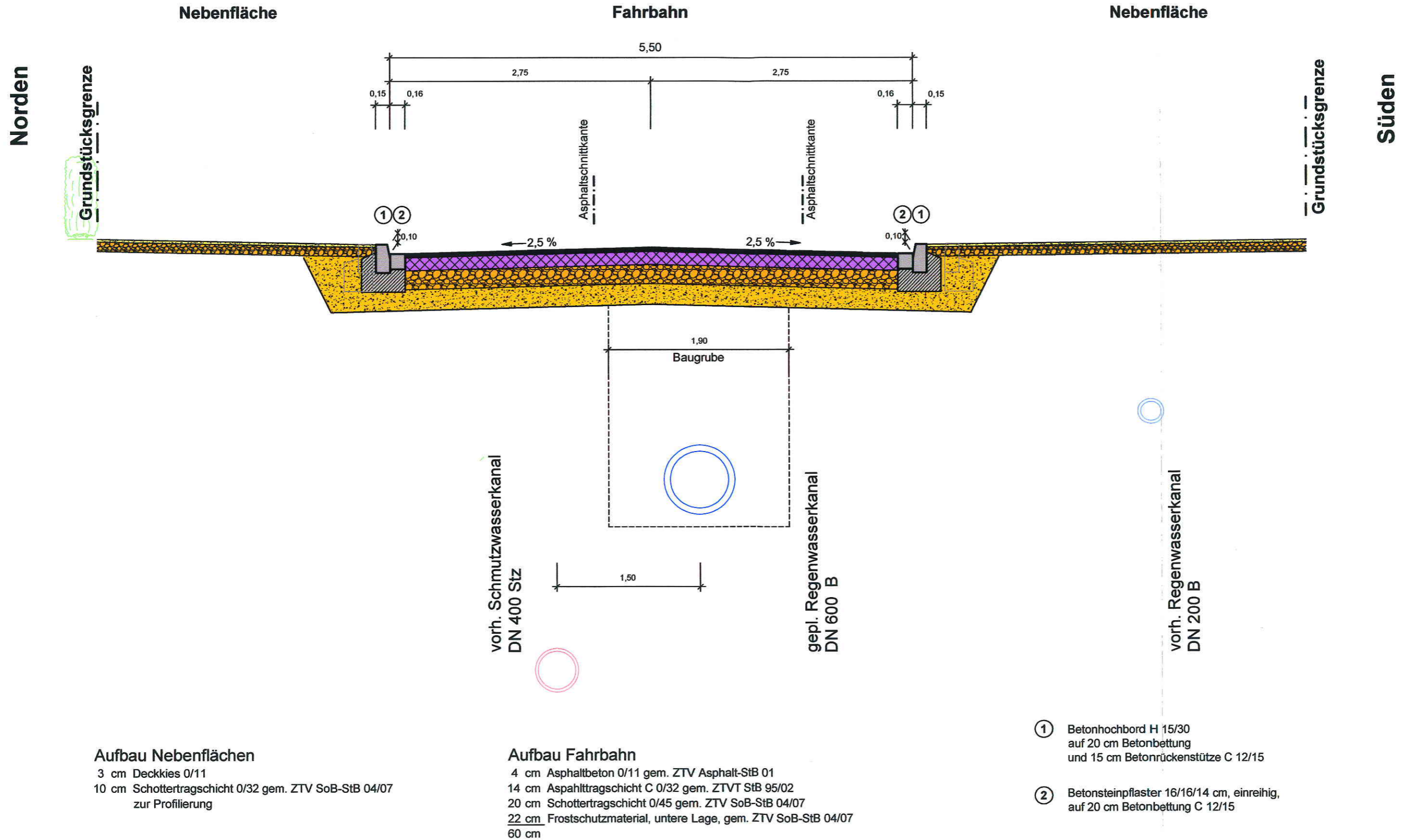




# Gemeinde Büchen, Ausbau Theodor-Körner Straße

Straßenquerschnitt  
 M. 1 : 25

## Schnitt A - A



# Gemeinde Büchen, Ausbau Theodor-Körner Straße

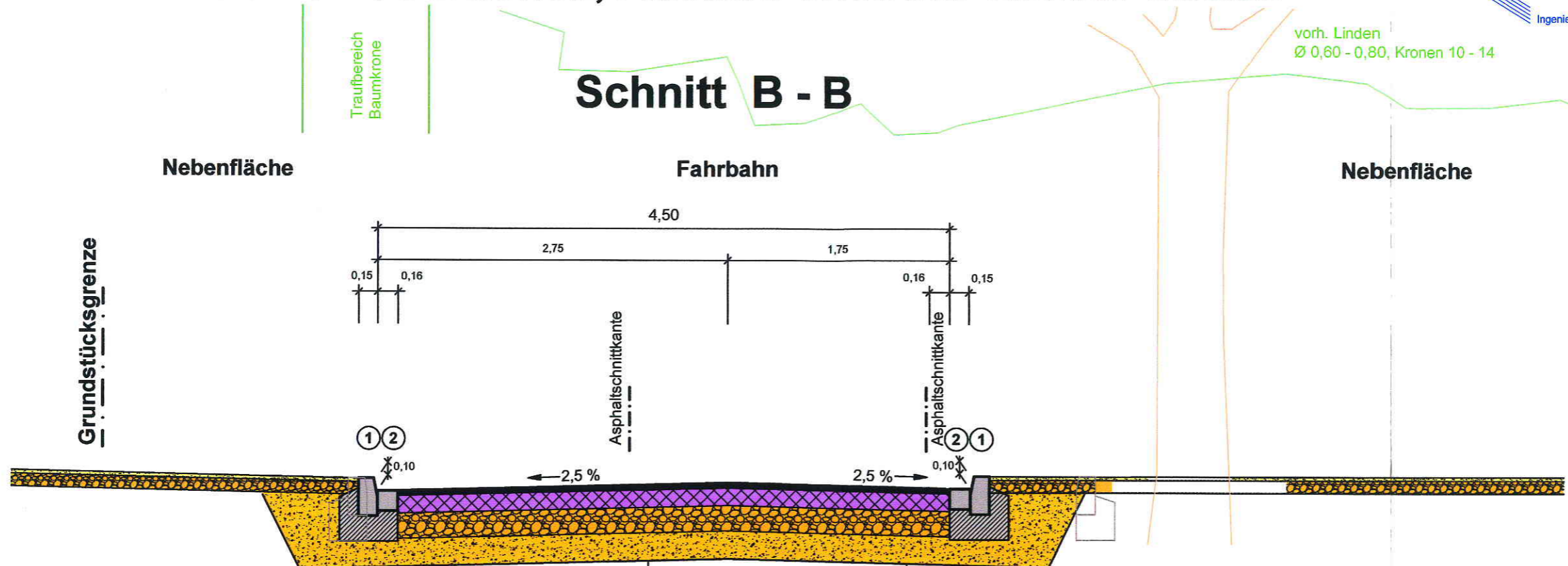
## Schnitt B - B

vorh. Linden  
 Ø 0,60 - 0,80, Kronen 10 - 14

Straßenquerschnitt  
 M. 1 : 25

Norden

Süden



### Aufbau Nebenflächen

- 3 cm Deckies 0/11
- 10 cm Schottertragschicht 0/32 gem. ZTV SoB-StB 04/07 zur Profilierung

### Aufbau Fahrbahn

- 4 cm Asphaltbeton 0/11 gem. ZTV Asphalt-StB 01
- 14 cm Asphalttragschicht C 0/32 gem. ZTVT StB 95/02
- 20 cm Schottertragschicht 0/45 gem. ZTV SoB-StB 04/07
- 22 cm Frostschutzmaterial, untere Lage, gem. ZTV SoB-StB 04/07
- 60 cm

- ① Betonhochbord H 15/30 auf 20 cm Betonbettung und 15 cm Betonrückenstütze C 12/15
- ② Betonsteinpflaster 16/16/14 cm, einreihig, auf 20 cm Betonbettung C 12/15