

Gosch-Schreyer-Partner
 Ingenieurgesellschaft mbH

Beratende Ingenieure VBI
 PAPERBARG 4
 23 843 BAD OLDESLOE
 TEL.: 0 45 31 / 67 07 - 0
 FAX.: 0 45 31 / 67 07 - 79
 E-MAIL: oldesloe@gsp-ig.de

**Lageplan
 Blatt 1**
 M. 1 : 500

**Beginn der
 Baustrecke**

Theodor-Körner-Strasse

5,50 Fahrbahn

4,50 Fahrbahn

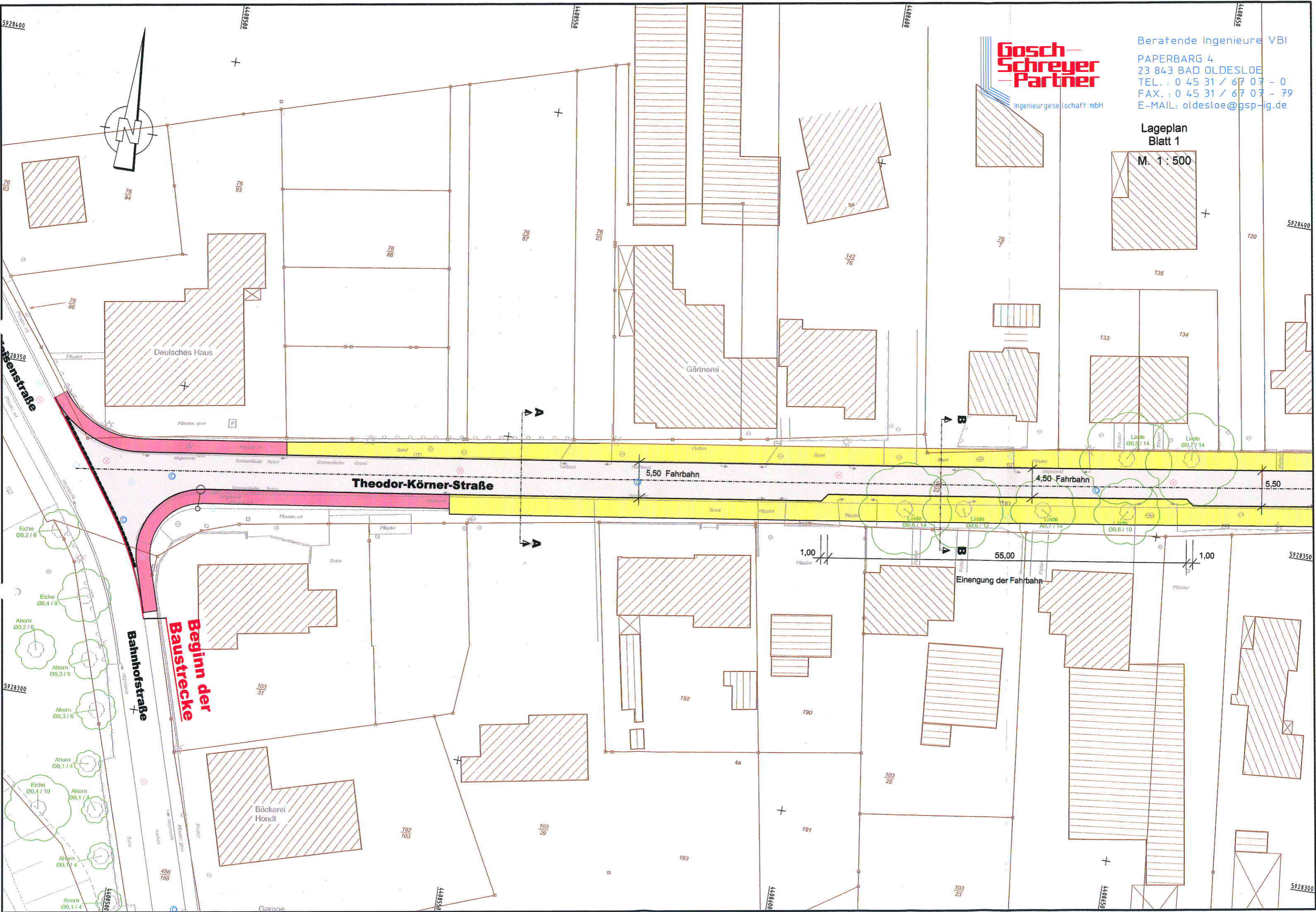
Bahnhofstrasse

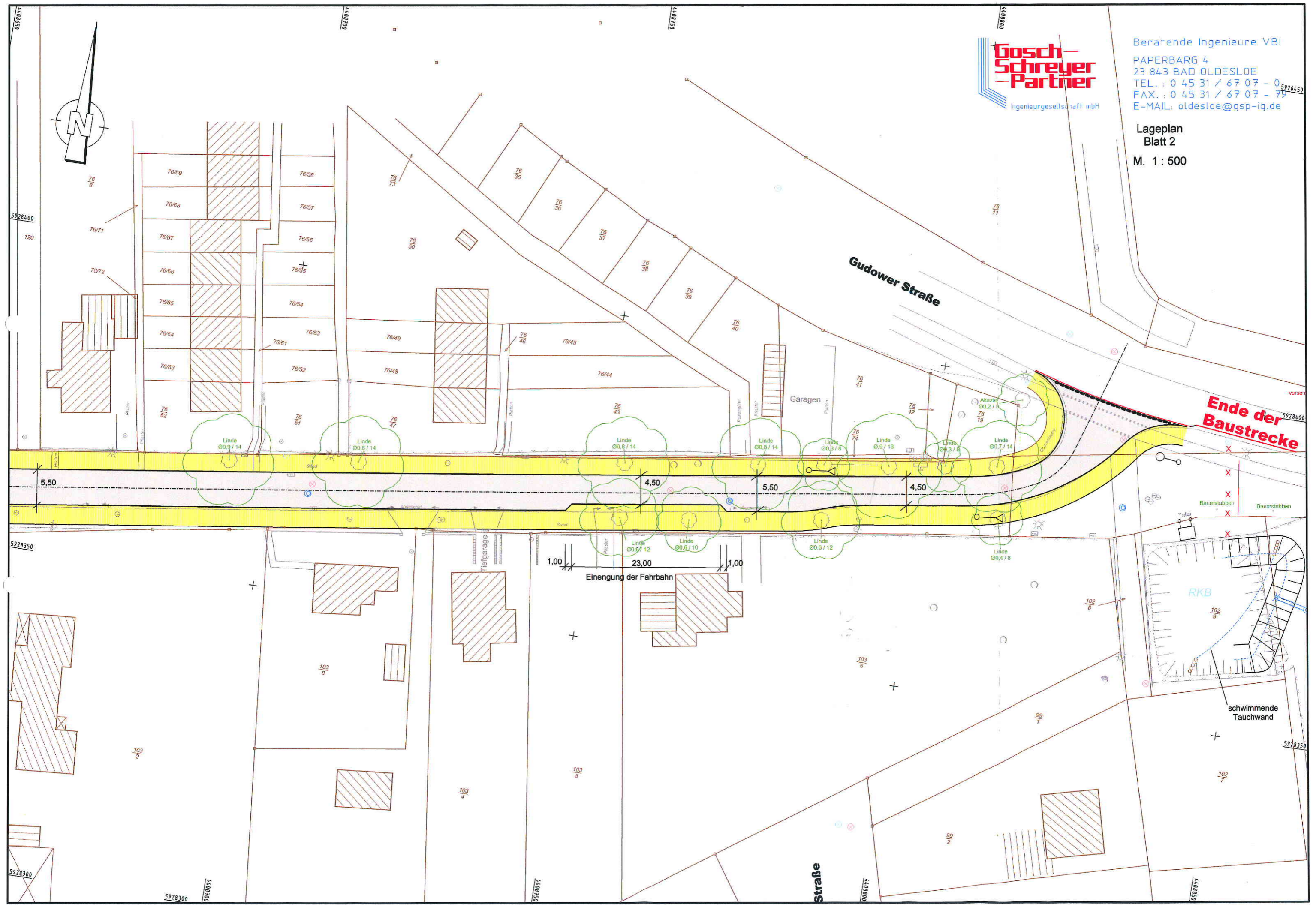
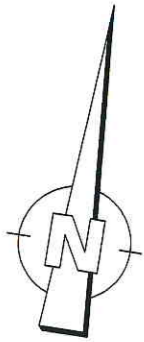
Einengung der Fahrbahn

Deutsches Haus

Gärtnerei

Bäckerei
 Hondt





Gudower Straße

Ende der
Baustrecke

Einengung der Fahrbahn

schwimmende
Tauchwand

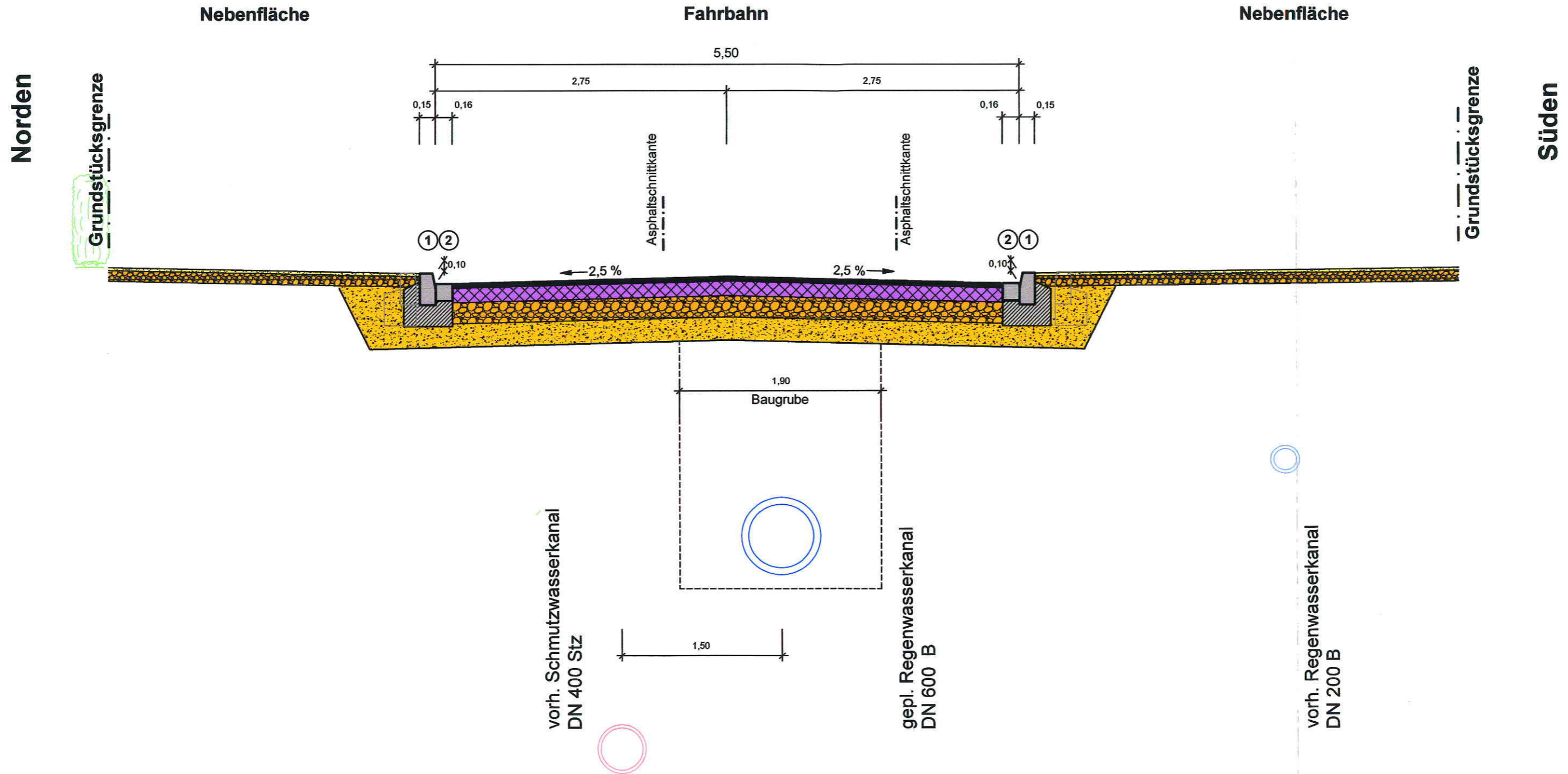
RKB

Straße

Gemeinde Büchen, Ausbau Theodor-Körner Straße

Straßenquerschnitt
 M. 1 : 25

Schnitt A - A



Aufbau Nebenflächen

3 cm Deckkies 0/11
 10 cm Schottertragschicht 0/32 gem. ZTV SoB-StB 04/07 zur Profilierung

Aufbau Fahrbahn

4 cm Asphaltbeton 0/11 gem. ZTV Asphalt-StB 01
 14 cm Asphalttragschicht C 0/32 gem. ZTVT StB 95/02
 20 cm Schottertragschicht 0/45 gem. ZTV SoB-StB 04/07
 22 cm Frostschutzmaterial, untere Lage, gem. ZTV SoB-StB 04/07
 60 cm

① Betonhochbord H 15/30 auf 20 cm Betonbettung und 15 cm Betonrückenstütze C 12/15

② Betonsteinpflaster 16/16/14 cm, einreihig, auf 20 cm Betonbettung C 12/15

Gemeinde Büchen, Ausbau Theodor-Körner Straße

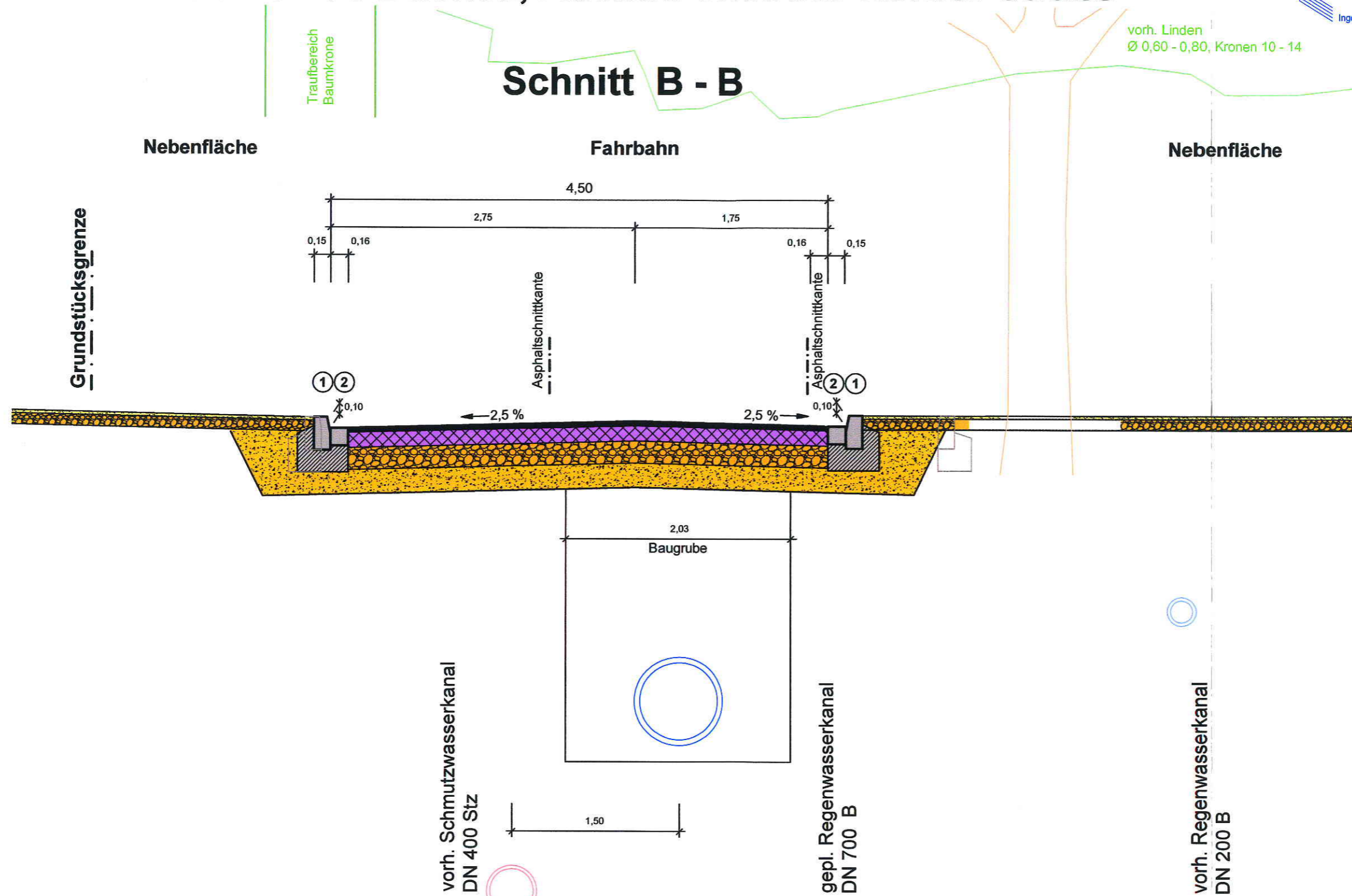
Schnitt B - B

vorh. Linden
 Ø 0,60 - 0,80, Kronen 10 - 14

Straßenquerschnitt
 M. 1 : 25

Norden

Süden



Aufbau Nebenflächen

3 cm Deckies 0/11
 10 cm Schottertragschicht 0/32 gem. ZTV SoB-StB 04/07
 zur Profilierung

Aufbau Fahrbahn

4 cm Asphaltbeton 0/11 gem. ZTV Asphalt-StB 01
 14 cm Asphalttragschicht C 0/32 gem. ZTVT StB 95/02
 20 cm Schottertragschicht 0/45 gem. ZTV SoB-StB 04/07
 22 cm Frostschutzmaterial, untere Lage, gem. ZTV SoB-StB 04/07
 60 cm

① Betonhochbord H 15/30
 auf 20 cm Betonbettung
 und 15 cm Betonrückenstütze C 12/15

② Betonsteinpflaster 16/16/14 cm, einreihig,
 auf 20 cm Betonbettung C 12/15