



February 20,
2019

Bauhof Büchen

18-220 Bauhof

Erläuterung Planungsphasen nach HOAI*

* HOAI Honorarordnung für Architekten und Ingenieure

Leistungsbild Gebäude (Architekt)

LPH 1 2% Grundlagenermittlung - beauftragt

LPH 2 7% Vorplanung - beauftragt

LPH 3 15% Entwurfsplanung - beauftragt

LPH 4 3% Genehmigungsplanung

LPH 5 25% Ausführungsplanung

LPH 6 10% Vorbereiten der Vergabe

LPH 7 4% Mitwirken bei der Vergabe

LPH 8 32% Objektüberwachung

LPH 9 2% Objektbetreuung

18-220 Bauhof

Stand der Planung

Nächste Schritte:

Bereitstellen der bisherigen Arbeitsergebnisse an die fachlich an der Planung beteiligten. Koordination und Integration von deren Leistungen. **Werden bisher nicht beteiligt, da evtl.**

Generalunternehmer die Fachplanung liefert!

Kostenschätzung nach DIN 276 erstellen – **Fachplanung erforderlich, daher nur Kostenschätzung auf Kostenkennwertbasis möglich.**

Terminplan mit den wesentlichen Planungs- und Bauabläufen erstellen. – **Grobterminplanung erstellt**

18-220 Bauhof

Stand der Planung

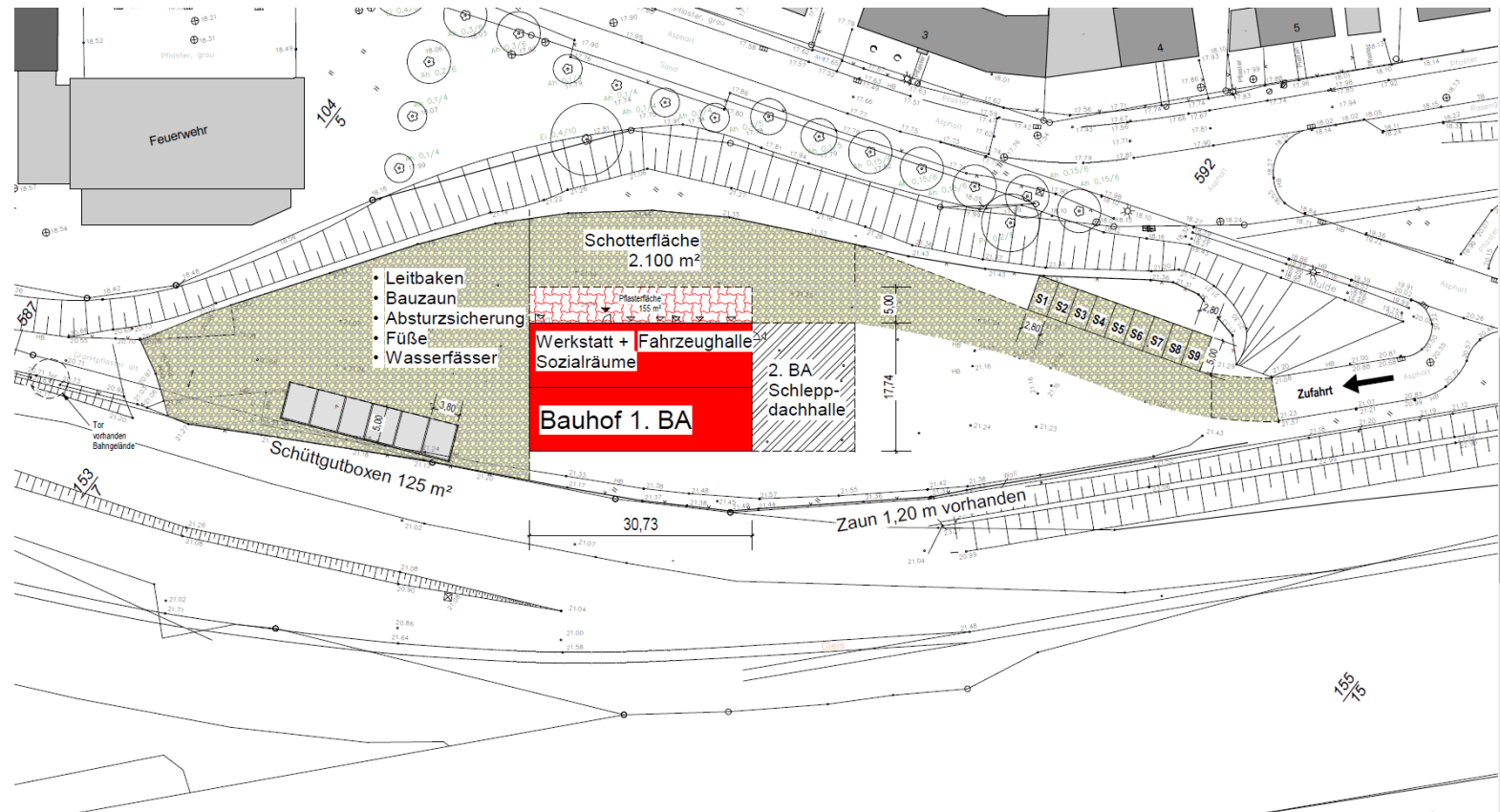
Nächste Schritte:

Leistungsumfang für die Einholung von Angeboten zu Generalunternehmerleistung beschreiben

- Beschreibung der erforderlichen Planungsleistungen
- Beschreibung des Gebäudes
- Beschreibung der Gebäudeausstattung bauliche und technische Anforderungen
- Beschreibung der Außenanlage bauliche und technische Anforderungen

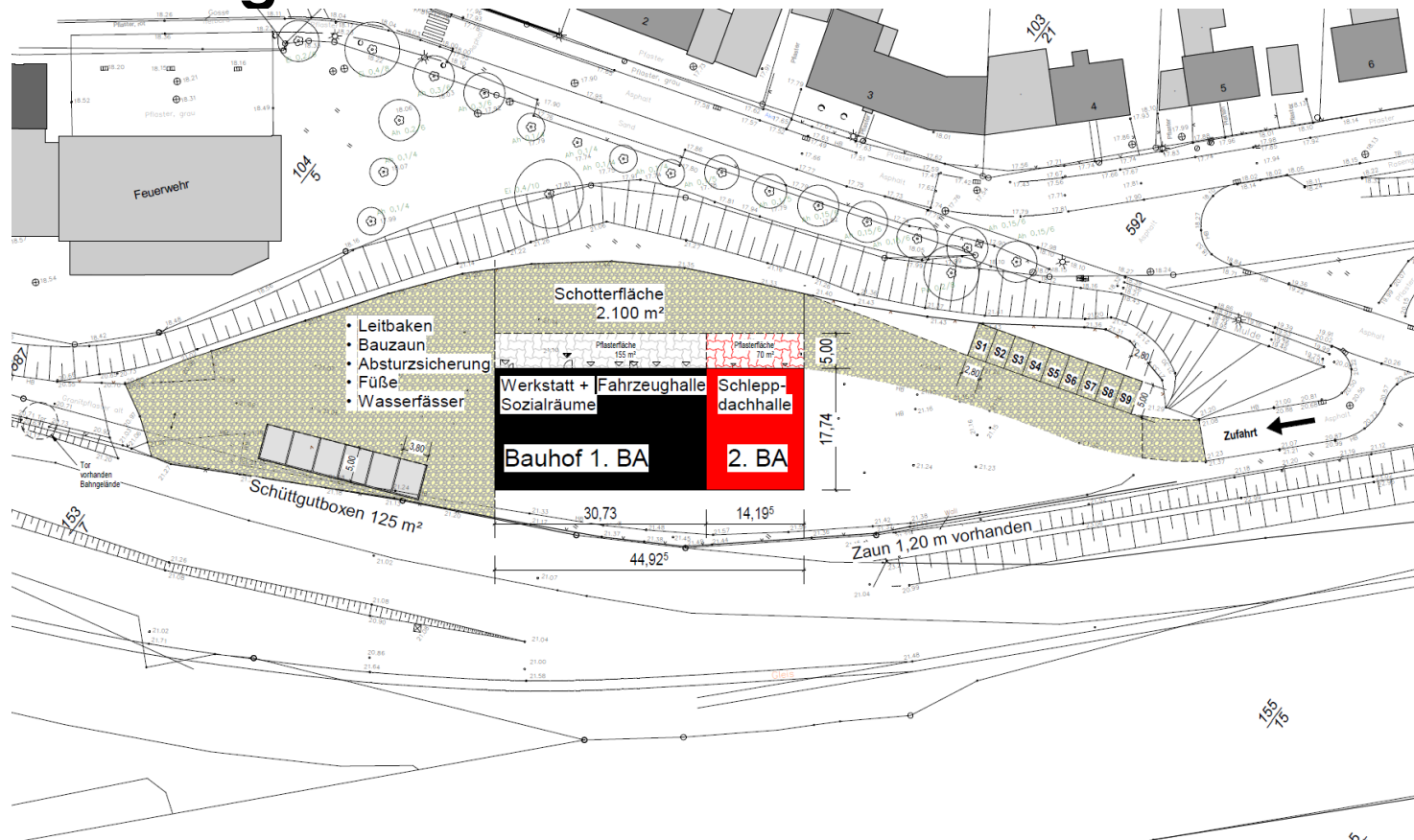
18-220 Bauhof

Aktueller Planungsstand – mehrere Bauabschnitte Außenanlage 1. BA



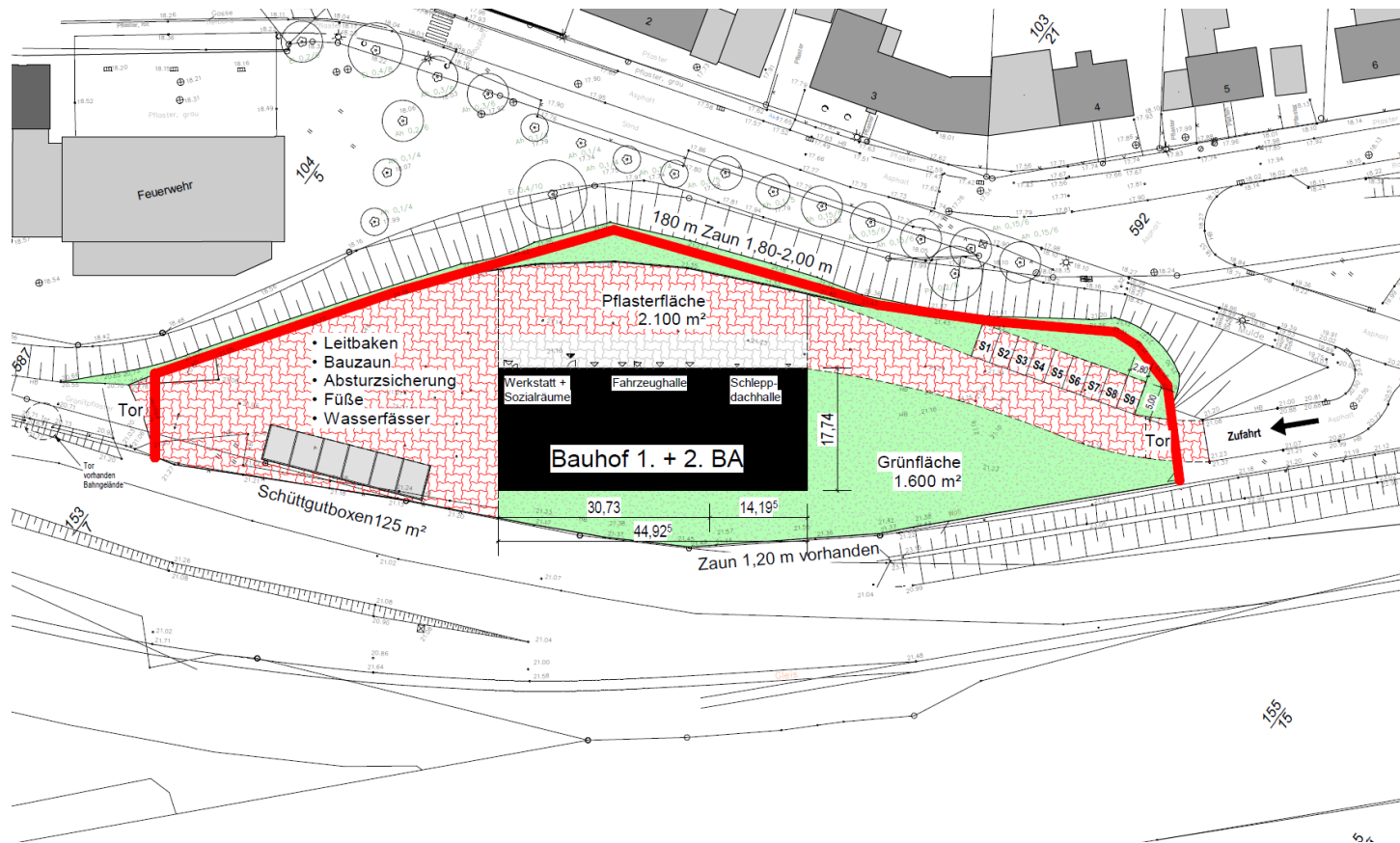
18-220 Bauhof

Aktueller Planungsstand – mehrere Bauabschnitte Außenanlage 2. BA



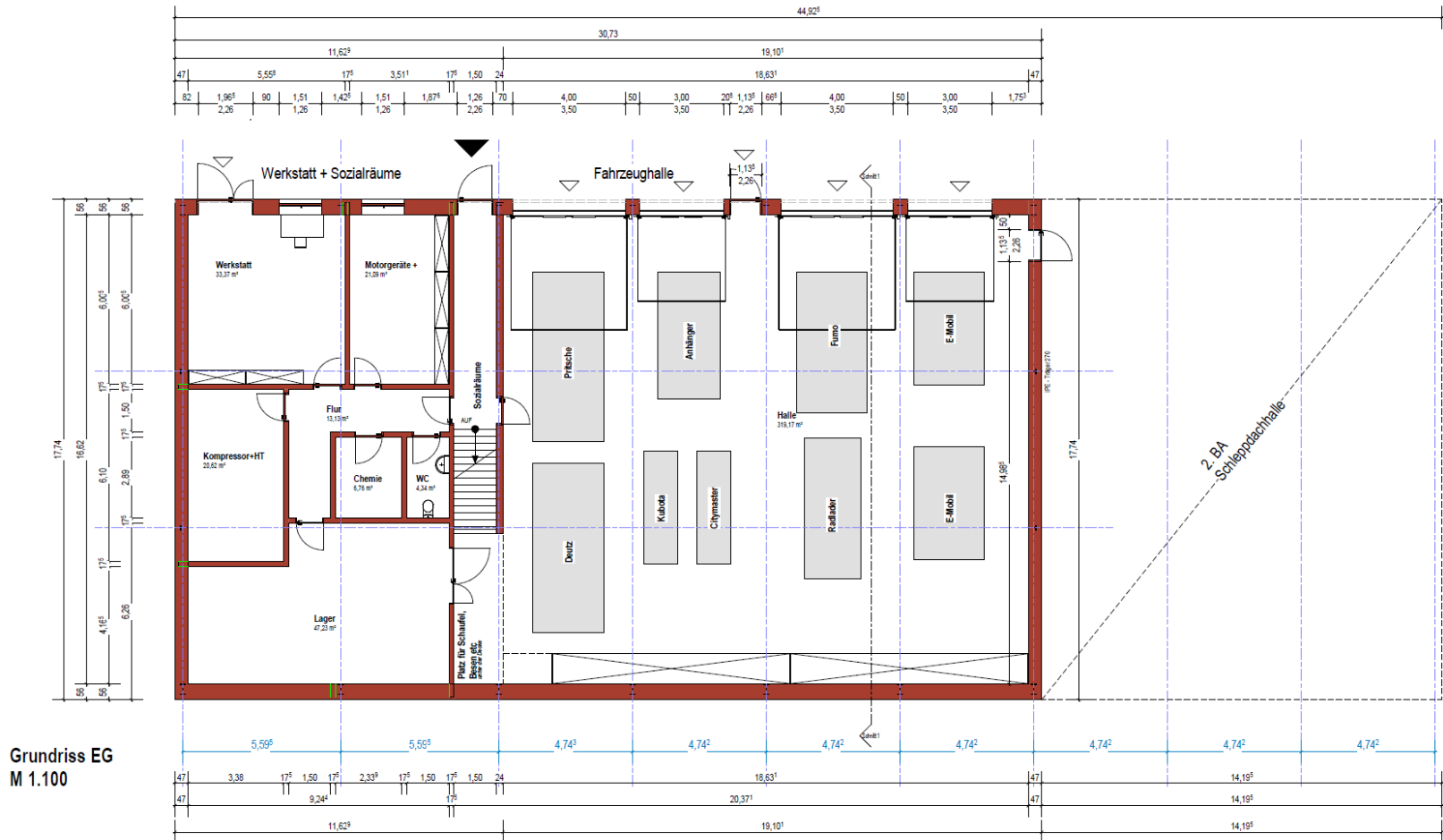
18-220 Bauhof

Aktueller Planungsstand – mehrere Bauabschnitte Außenanlage Endausbau



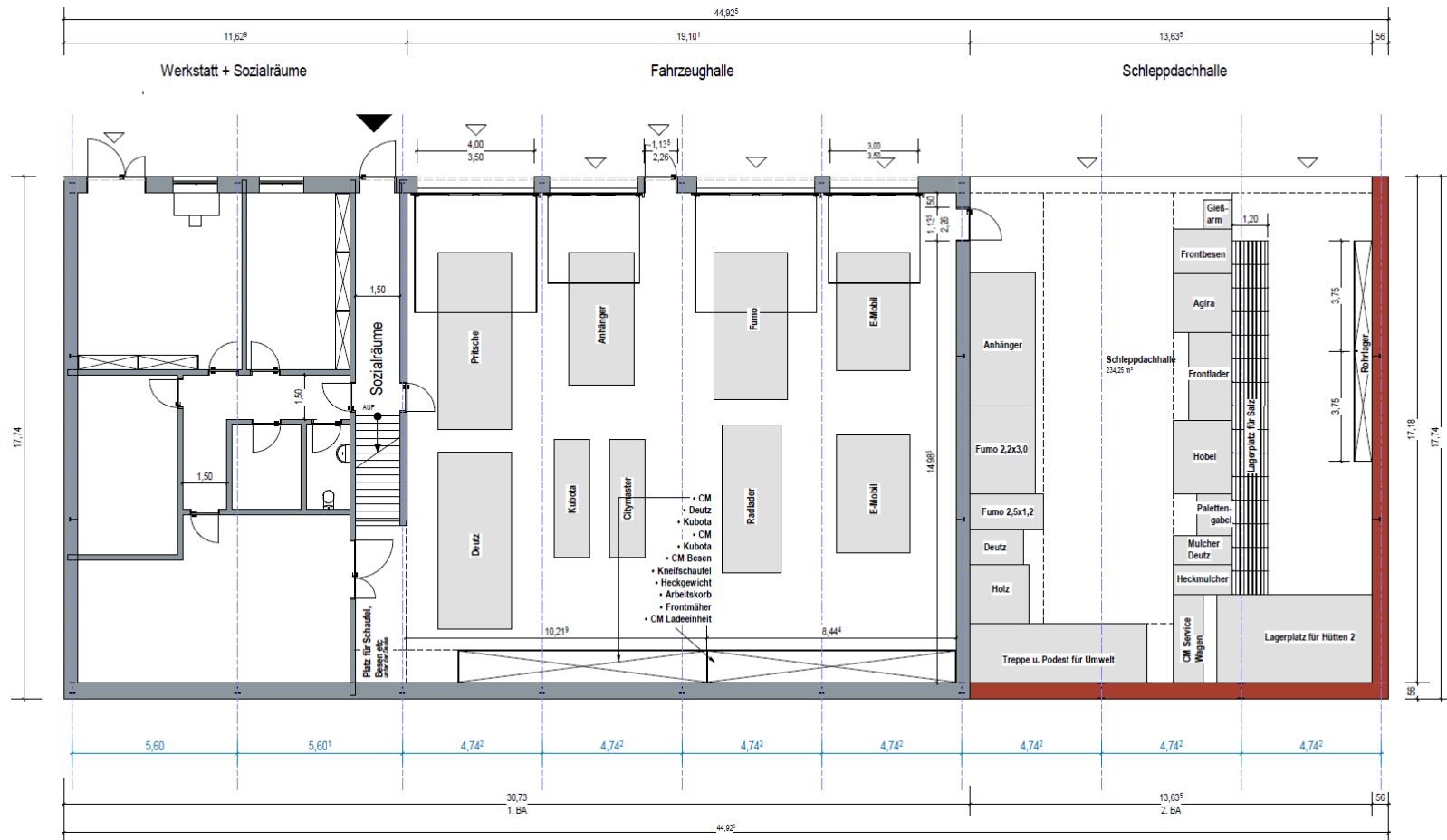
18-220 Bauhof

Aktueller Planungsstand – Erdgeschoss 1. BA



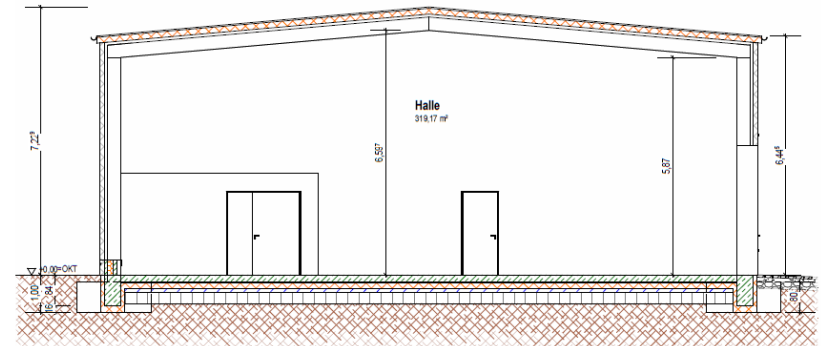
18-220 Bauhof

Aktueller Planungsstand – Erdgeschoss 2. BA



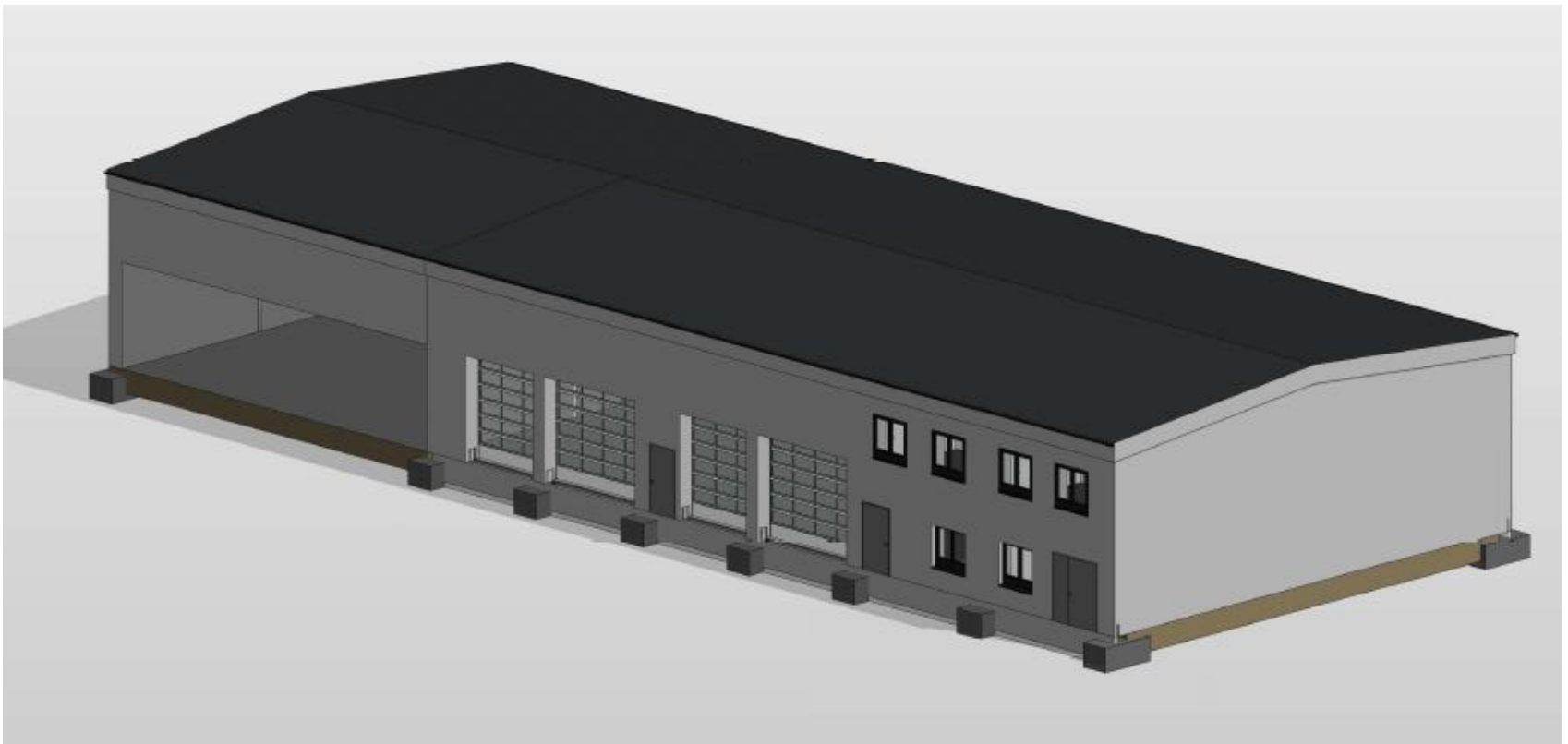
18-220 Bauhof

Aktueller Planungsstand Obergeschoss - Sozial



18-220 Bauhof

Aktueller Planungsstand - Gebäudeentwurf



18-220 Bauhof

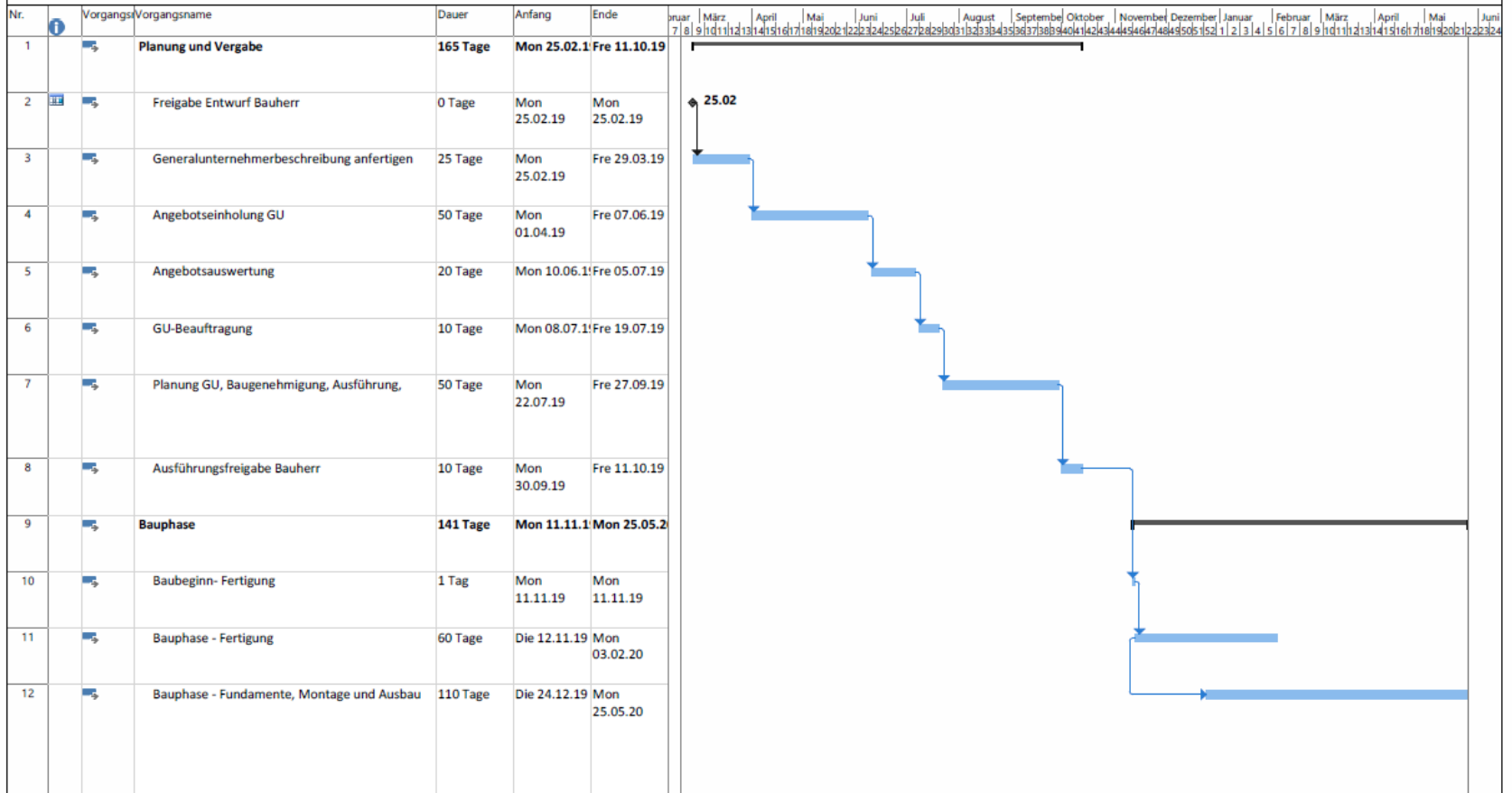
✓ **Grobkosten – 1.+ 2. BA + Außenanlage Endausbau inkl. Mwst**

| KOGR | 1. BA Werkstatt Sozial Fahrzeug | 2. BA Schlepp- dachhalle | Außen Endausbau |
|--|--|---|----------------------------|
| Gebäude einschl. Planung | 984.000 € | 110.000 € | |
| Außenanlage einschl. Planung | 282.000 € | 10.000 € | 148.000 € |
| Gesamtkosten | 1.266.000 € | 120.000 € | 148.000 € |
| Rund | | | 1.53 Mio € |

Bauherr:
Gemeinde Büchen

Neubau Bauhof Büchen Terminplanung GU - Ausführung

Vorplanung:
Golinski architektur



| | | | | | | |
|--|---|---|--|---|--|--|
| Projekt: Projekt1 Datum: Mon 18.02.19 | <table border="0" style="width: 100%;"> <tr> <td style="width: 25%;"> Vorgang Unterbrechung Meilenstein Sammelvorgang </td> <td style="width: 25%;"> Projektssammelvorgang Inaktiver Vorgang Inaktiver Meilenstein Inaktiver Sammelvorgang </td> <td style="width: 25%;"> Manueller Vorgang Nur Dauer Manueller Sammelrollup Manueller Sammelvorgang </td> <td style="width: 25%;"> Nur Anfang Nur Ende Externe Vorgänge Externer Meilenstein </td> <td style="width: 25%;"> Stichtag In Arbeit Manueller Fortschritt </td> </tr> </table> | Vorgang Unterbrechung Meilenstein Sammelvorgang | Projektssammelvorgang Inaktiver Vorgang Inaktiver Meilenstein Inaktiver Sammelvorgang | Manueller Vorgang Nur Dauer Manueller Sammelrollup Manueller Sammelvorgang | Nur Anfang Nur Ende Externe Vorgänge Externer Meilenstein | Stichtag In Arbeit Manueller Fortschritt |
| Vorgang Unterbrechung Meilenstein Sammelvorgang | Projektssammelvorgang Inaktiver Vorgang Inaktiver Meilenstein Inaktiver Sammelvorgang | Manueller Vorgang Nur Dauer Manueller Sammelrollup Manueller Sammelvorgang | Nur Anfang Nur Ende Externe Vorgänge Externer Meilenstein | Stichtag In Arbeit Manueller Fortschritt | | |

**Vielen Dank für Ihre
Aufmerksamkeit!**

