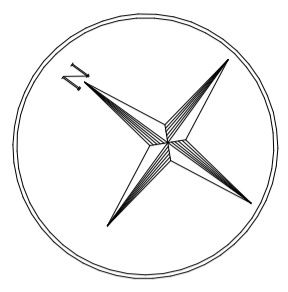


BH
GRZ 0,6
1 0



Legende:

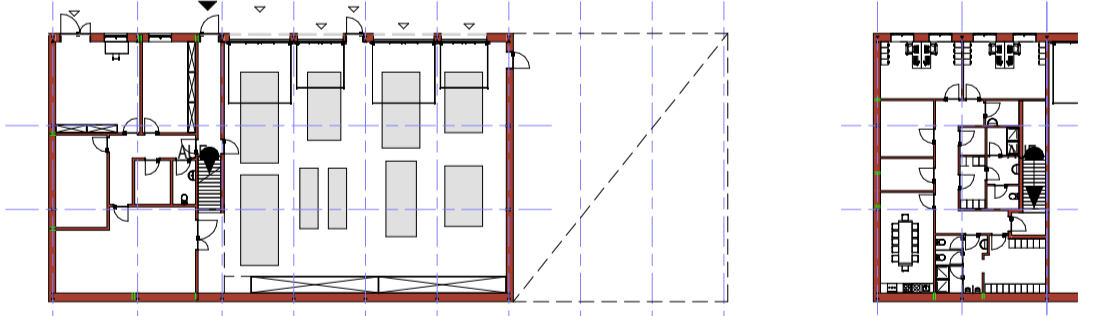
- Neubau
- Bestand
- Schüttgutboxen-Betonplatte
- Grünfläche neu
- Pflasterfreifläche Bestand
- Pflasterfreifläche neu
- Schotterfläche
- Fläche für 2.BA
- S Stellplätze
- Eingang
- Zaun neu

angenommene Grundstücksgröße: 5293 m²
 Grundfläche Gebäude: 791 m²
 GRZ: 0,15

Kostenschätzung:

Gebäudekosten incl. Planung:	984.000 €
Außenanlage incl. Planung:	282.000 €
Gesamtkosten 1.BA :	1.266.000 €

Übersicht



Lageplan
M. 1:500

Planst. Datum	Änderung	Bearbeiter

Das Urheberrecht an dieser Zeichnung verbleibt bei Golinski architektur. Diese Zeichnung ist dem Empfänger zum persönlichen Gebrauch überlassen. Ohne unsere schriftliche Genehmigung darf diese nicht vervielfältigt werden, noch dritten Personen zugänglich gemacht werden.

Projekt:

Neuer Bauhof Büchen
 Bahnhofstraße 21514 Büchen

Bauherr
 Gemeinde Büchen
 Amtplatz 1, 21514 Büchen

Plan:		Datum	20.02.2019
Lageplan 1.BA		Gezeichnet	Petra Golinski
Planverfasser: Golinski architektur Petra Golinski Am Sportplatz 3 23881 Breitenfelde Tel.: 04542-99 5 90-0 Fax: 04542-99 5 90-25 info@golinski-architektur.de		Geprüft	Petra Golinski
		Projektnummer	18-220
		Plannummer	V101 3
		Maßstab	Wie angezeigt

