

Legende:

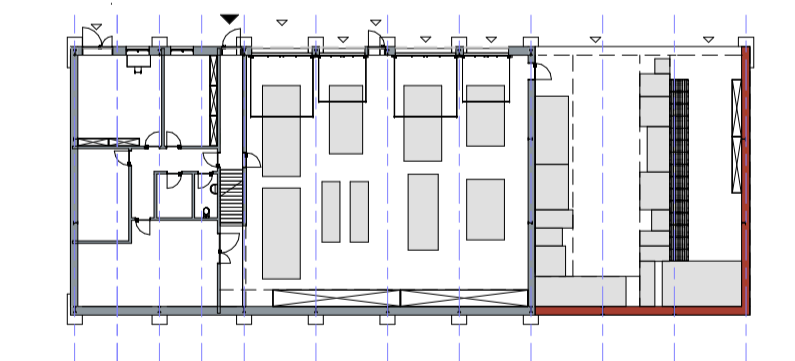
- Neubau
- Bestand
- Schüttgutboxen-Betonplatte
- Grünfläche neu
- Pflasterfreifläche Bestand
- Pflasterfreifläche neu
- Schotterfläche
- Fläche für 2.BA
- S Stellplätze
- Eingang
- Zaun neu

angenommene Grundstücksgröße: 5293 m²
 Grundfläche Gebäude: 791 m²
 GRZ: 0,15

Kostenschätzung:

Kosten
 Außenanlage Endausbau einschl. Planung: 148.000 €

Übersicht



Planst. Datum	Änderung	Bearbeiter

Das Urheberrecht an dieser Zeichnung verbleibt bei Golinski architektur. Diese Zeichnung ist dem Empfänger zum persönlichen Gebrauch überlassen. Ohne unsere schriftliche Genehmigung darf diese nicht vervielfältigt werden, noch dritten Personen zugänglich gemacht werden.

Projekt:
Neuer Bauhof Büchen
 Bahnhofstraße 21514 Büchen

Bauherr
 Gemeinde Büchen
 Amtplatz 1, 21514 Büchen

Plan:	Datum	20.02.2019
Lageplan Endausbau	Gezeichnet	Petra Golinski
Planverfasser: Golinski architektur Petra Golinski Am Sportplatz 3 23881 Breitenfelde Tel.: 04542-99 5 90-0 Fax: 04542-99 5 90-25 info@golinski-architektur.de	Geprüft	Petra Golinski
	Projektnummer	18-220
	Plannummer	V103 3
	Maßstab	Wie angezeigt