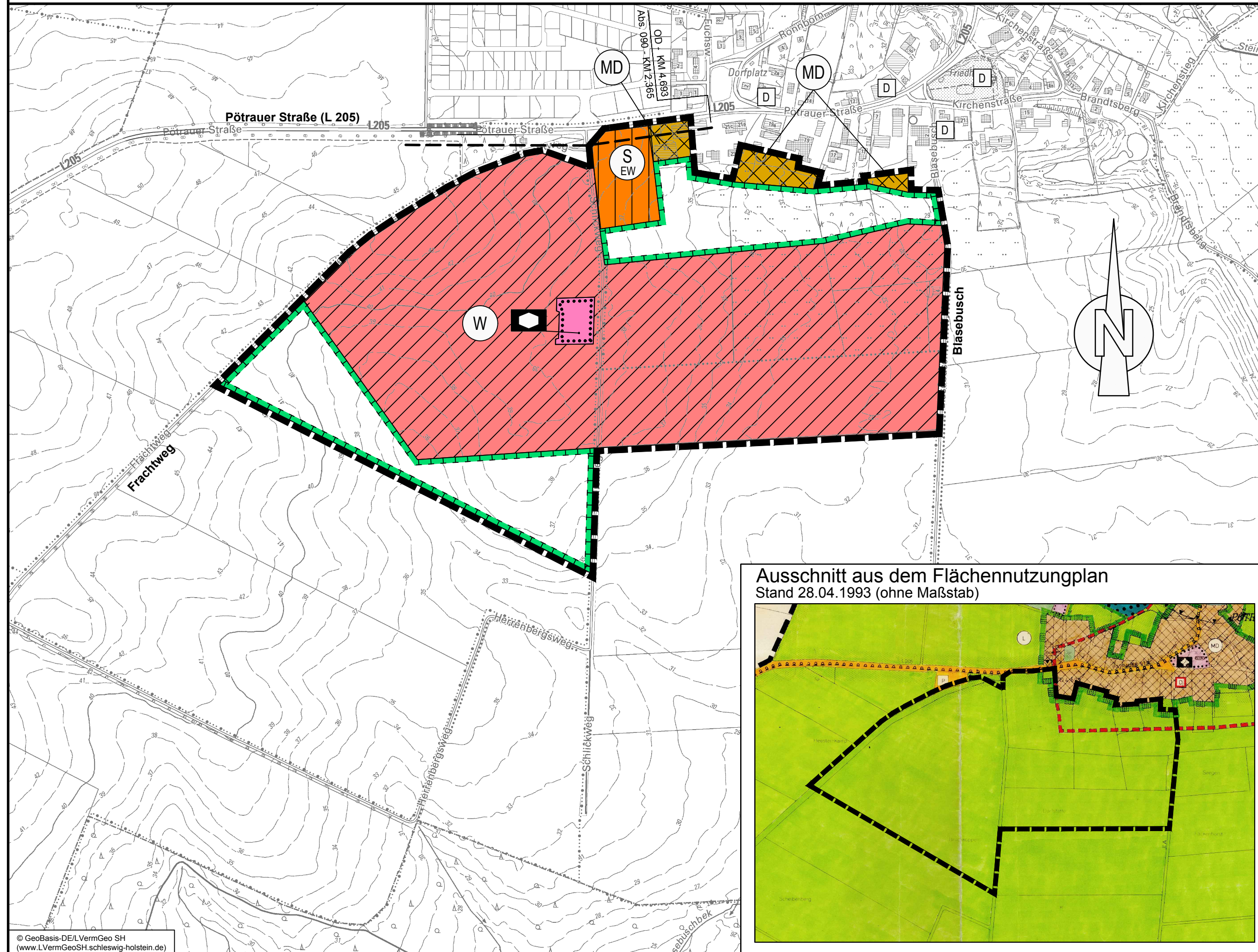


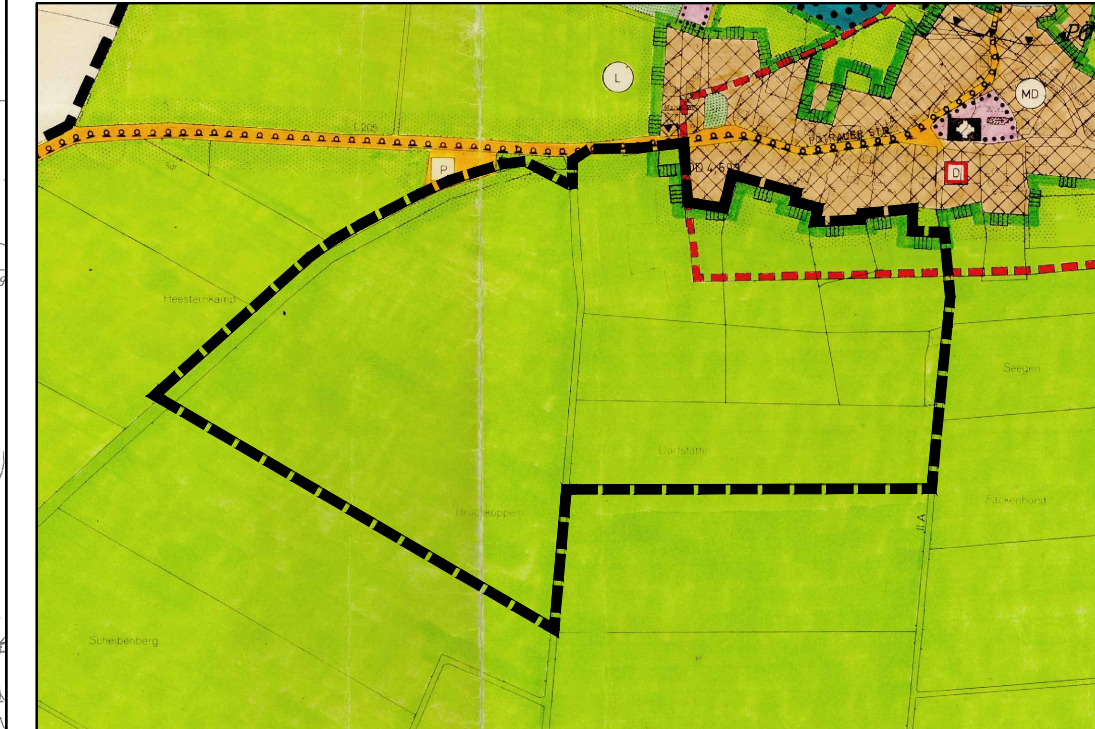
Planzeichnung

Es gilt die BauNVO 1990/2017

M. 1:5000



Ausschnitt aus dem Flächennutzungsplan
Stand 28.04.1993 (ohne Maßstab)



Planzeichenerklärung

Planzeichen Erläuterungen

Festsetzungen

- Wohnbauflächen
- Dorfgebiete
- Sonstige Sondergebiete Einzelhandel und Wohnen

Einrichtungen und Anlagen zur Versorgung mit Gütern und Dienstleistungen des öffentlichen und privaten Bereichs, Flächen für den Gemeinbedarf, Flächen für Sport und Spielanlagen

- Flächen für den Gemeinbedarf
- Sozialen Zwecken dienende Gebäude und Einrichtungen

Planungen, Nutzungsregelungen, Maßnahmen und Flächen für Maßnahmen zum Schutz, zur Pflege und zur Entwicklung von Boden, Natur und Landschaft

- Flächen für Maßnahmen zum Schutz, zur Pflege und zur Entwicklung von Boden, Natur und Landschaft

Sonstige Planzeichen

- Grenze des räumlichen Geltungsbereiches der 23. Flächennutzungsplanänderung

Nachrichtliche Übernahmen

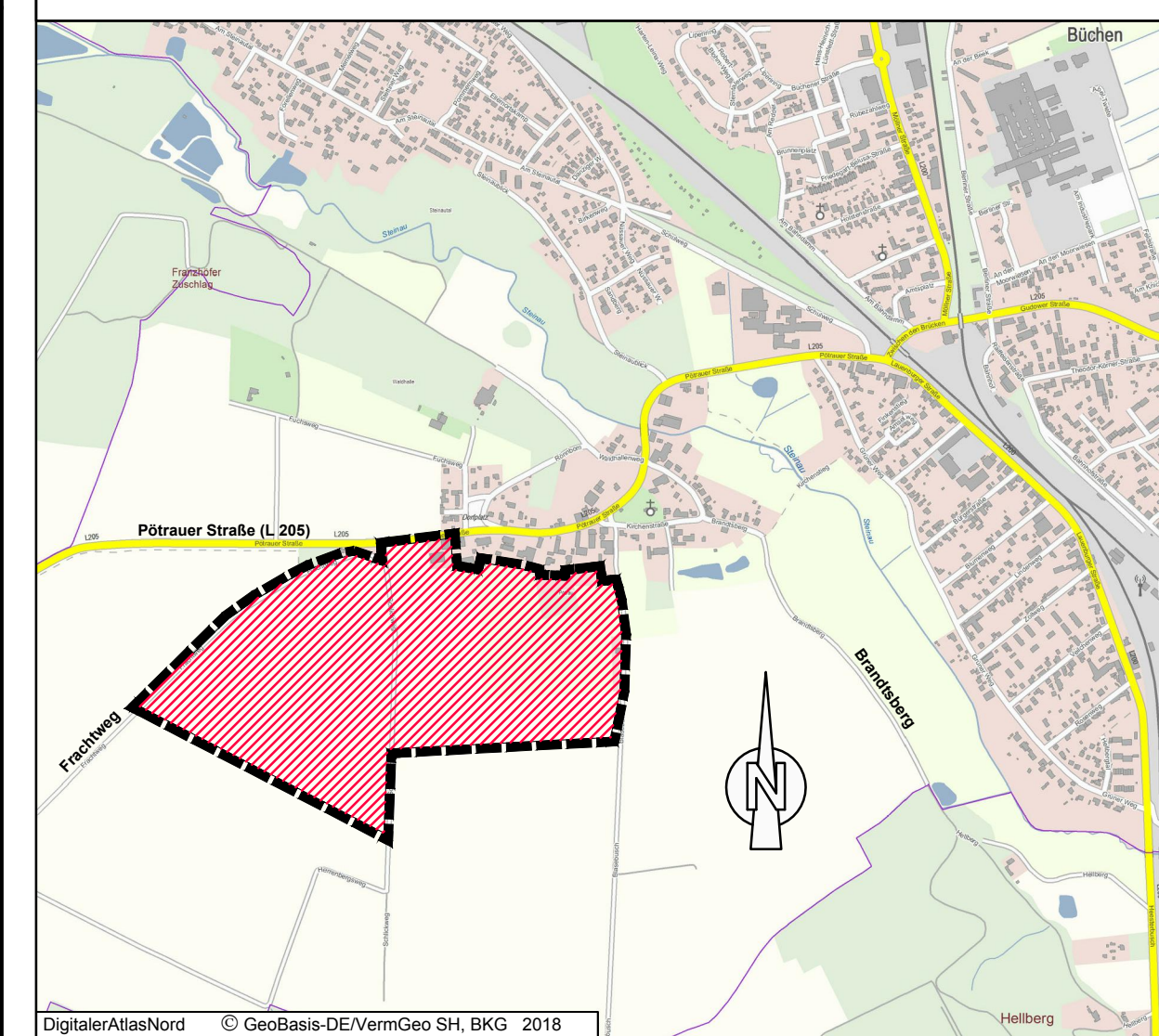
- Anbauverbotszone
- Ortsdurchfahrtsgrenze
- Einzelanlagen (unbewegliche Kulturdenkmale), die dem Denkmalschutz unterliegen
- Umgrenzung von Schutzgebieten und Schutzobjekten im Sinne des Naturschutzrechts

Rechtsgrundlagen

- § 5 (2) Nr.1 BauGB
- § 1 (1) Nr. 1 BauNVO
- § 5 BauNVO
- § 11 BauNVO
- § 5 (2) Nr.2a BauGB
- § 5 (2) Nr. 10 BauGB
- § 5 (2) Nr.10 BauGB
- § 5 (1) BauGB
- § 5 (4) BauGB
- § 29 (1A) StrWG der § 9 (1) FStrG
- § 5 (4) FStrG oder § 4 StrWG
- § 8 DSchG

Übersichtskarte

M. 1:20000



DigitalerAtlasNord © GeoBasis-DE/VermGeo SH, BKG 2018

Gemeinde Büchen
Kreis Herzogtum Lauenburg
27. Änderung
des Flächennutzungsplanes
"Südlich der Pötrauer Straße,
westlich der Straße Blasebusch, östlich Frachtweg"

Verfahrensstand nach BauGB

- §3(1) ●
- §4(1) ●
- §4(2) ○
- §3(2) ○
- §6 ○

GSP Ingenieurgesellschaft mbH
23843 Bad Oldesloe
Paperberg 4
Tel. : 0 45 31 / 67 07 -0
Fax : 0 45 31 / 67 07 79
E-mail: oldesloe@gsp-ig.de
Gosch-Schreyer-Partner
Beratende Ingenieure (VBI)

Stand: 26.08.2019 / L.

P-Nr.: 18/1080