

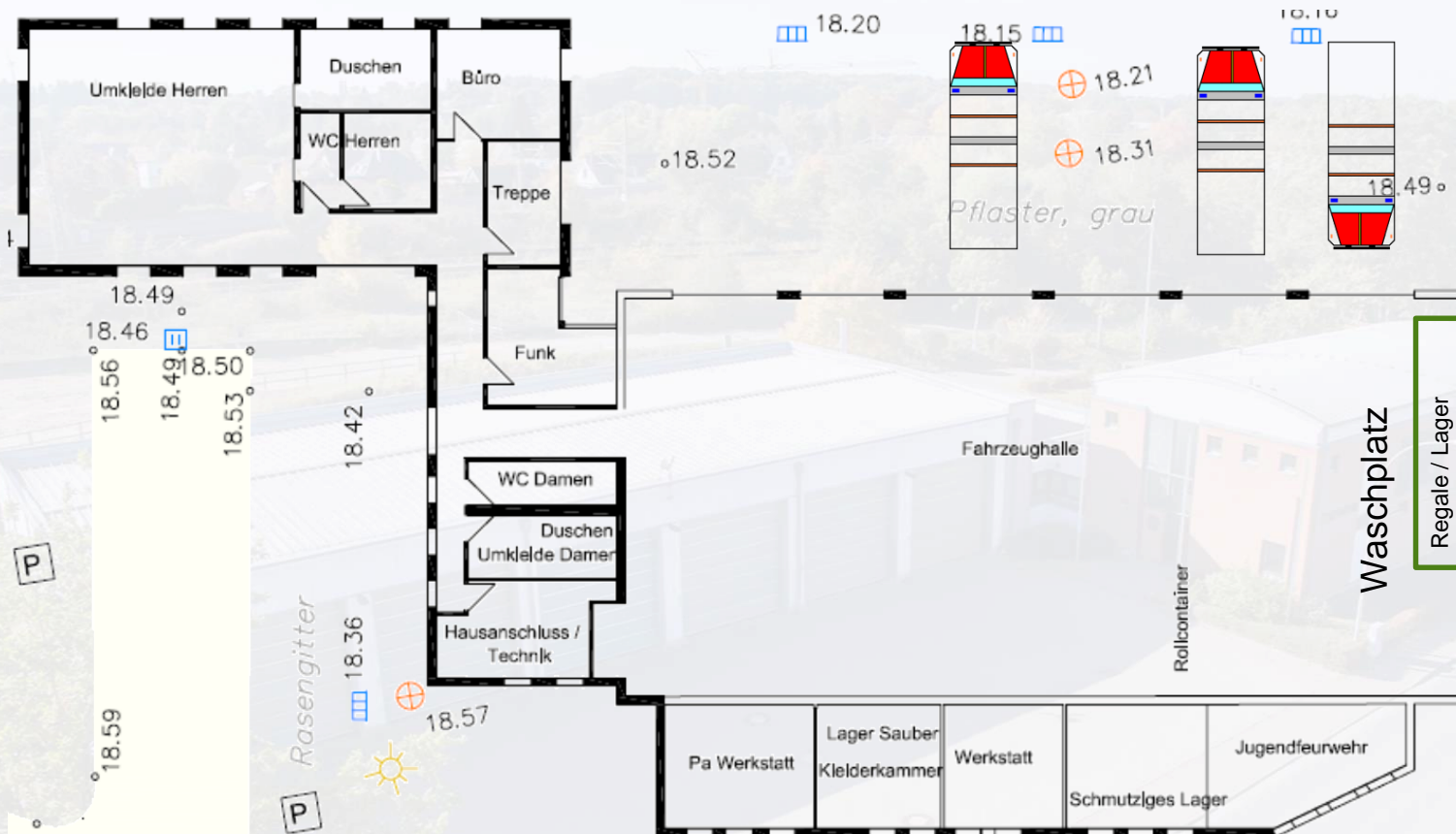
- Bestand
- Planung
- Baukosten

- **Bestand**
- Planung
- Baukosten

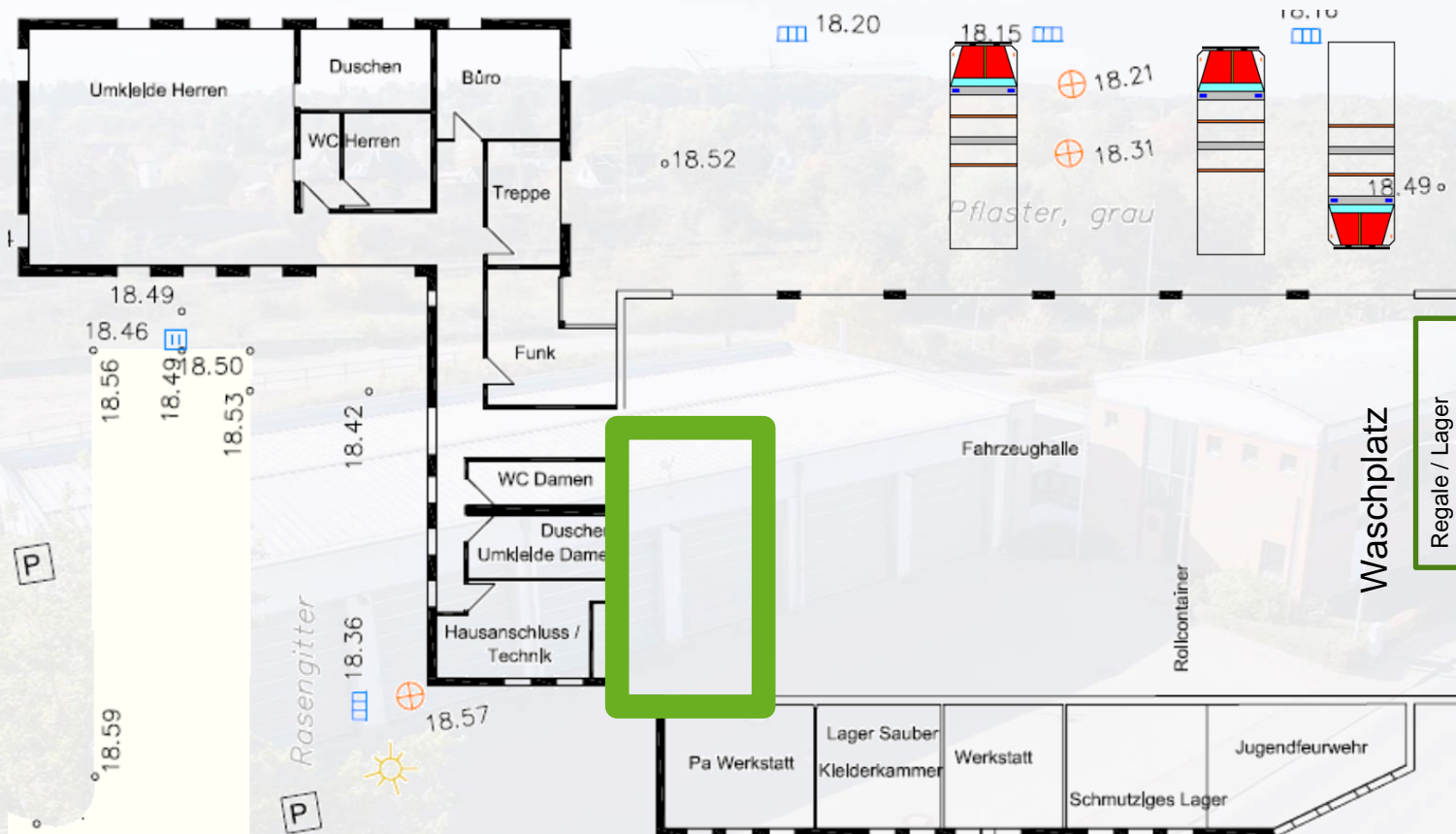


BESTAND





# ERWEITERUNG FEUERWEHRHAUS RAIFFEISENSTRASSE

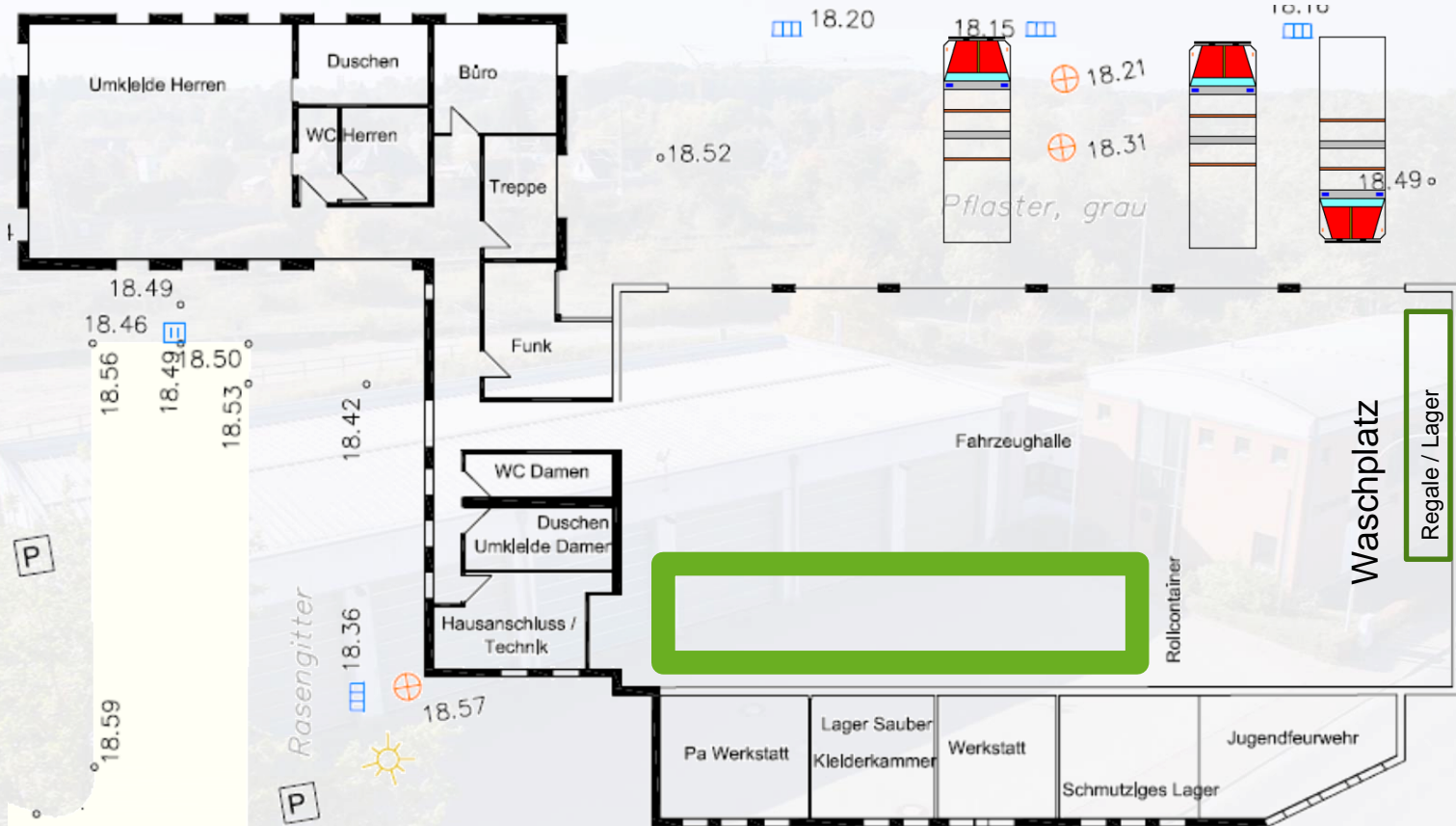


BESTAND





BESTAND

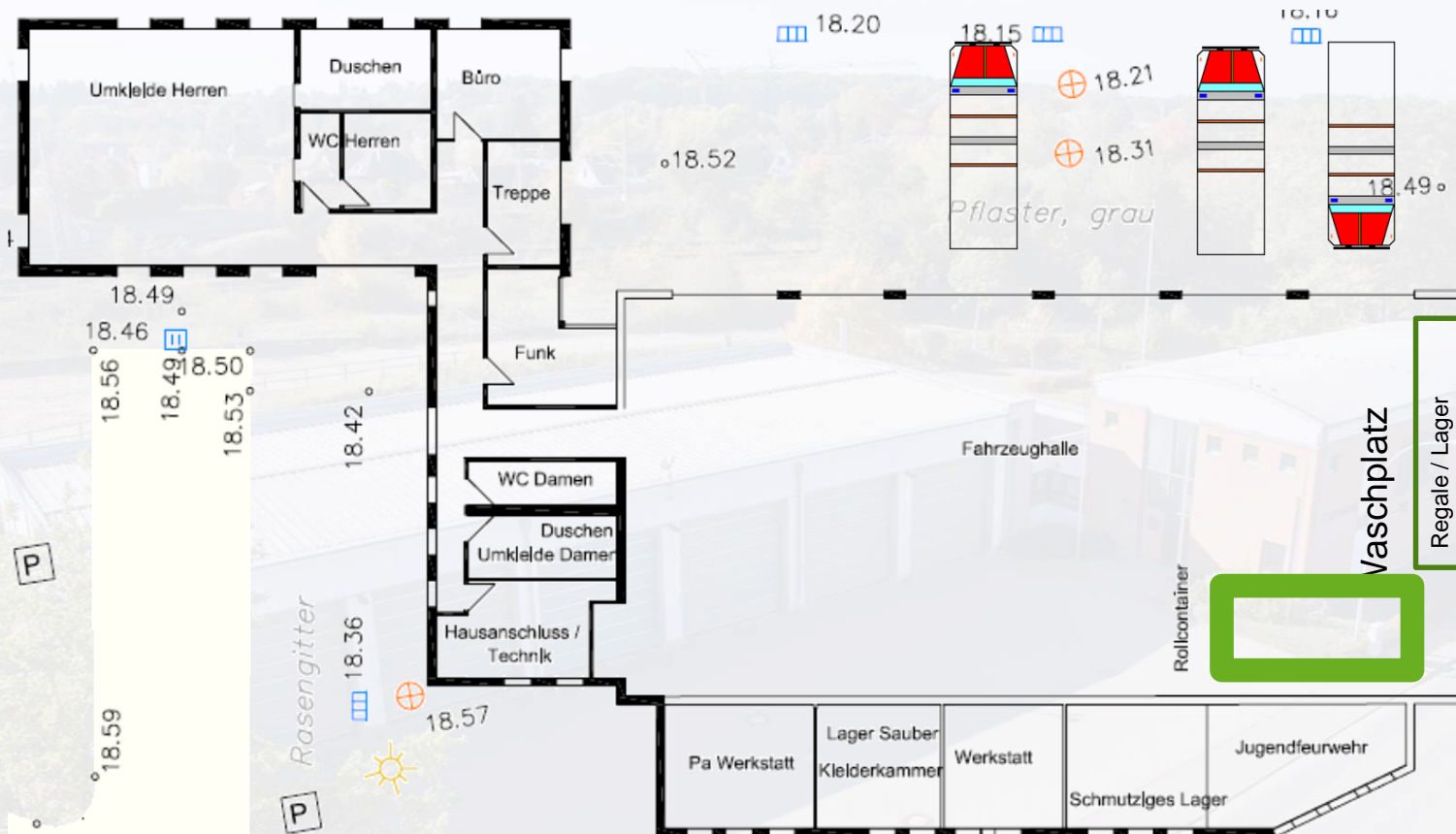


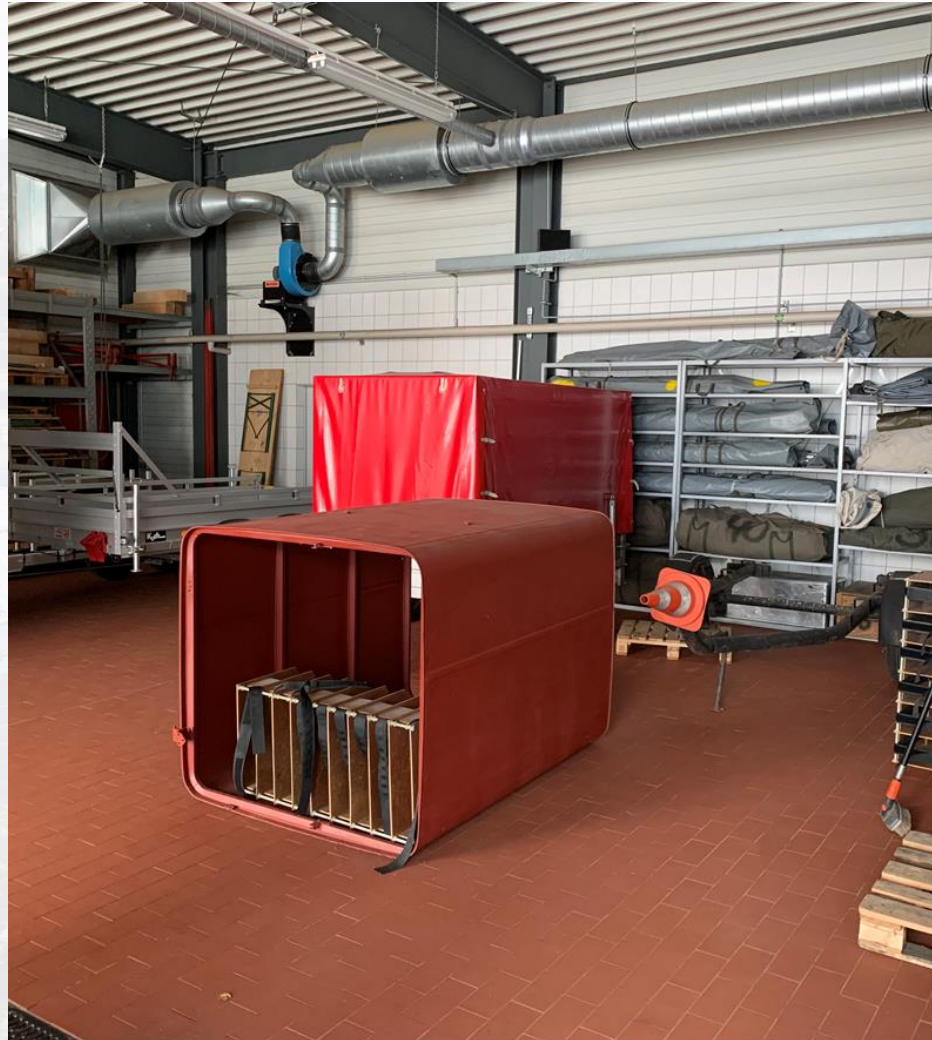




BESTAND







BESTAND

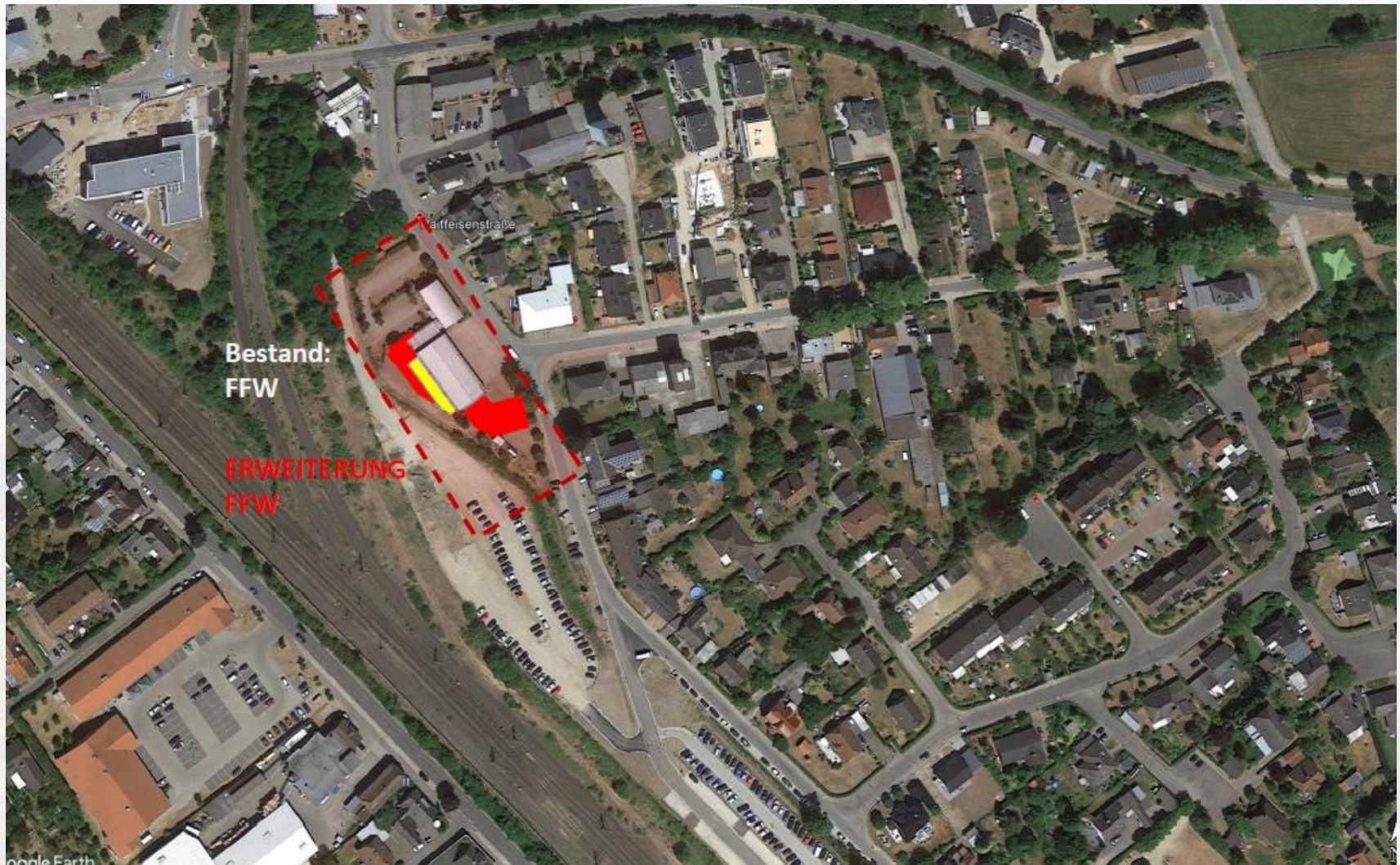


- Bestand
- **Planung**
- Baukosten

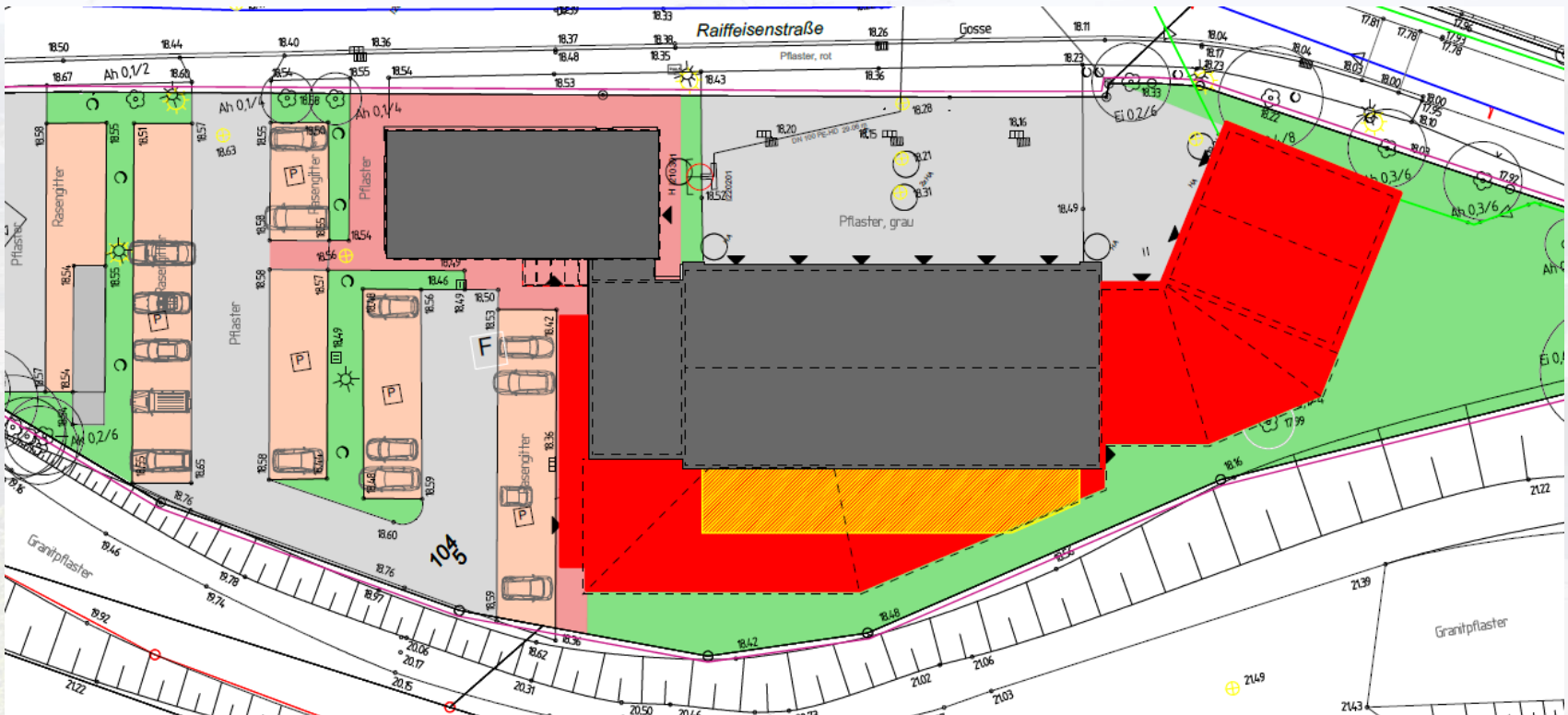
# Planung

Dipl.-Ing. K.-A. Samsz  
Planungs- und Ingenieurbüro für Hochbauten  
Bahnhofstraße 1  
21521 Aumühle  
Tel.: 04104 9767-0  
E-Mail: [info@plb-samsz.de](mailto:info@plb-samsz.de)



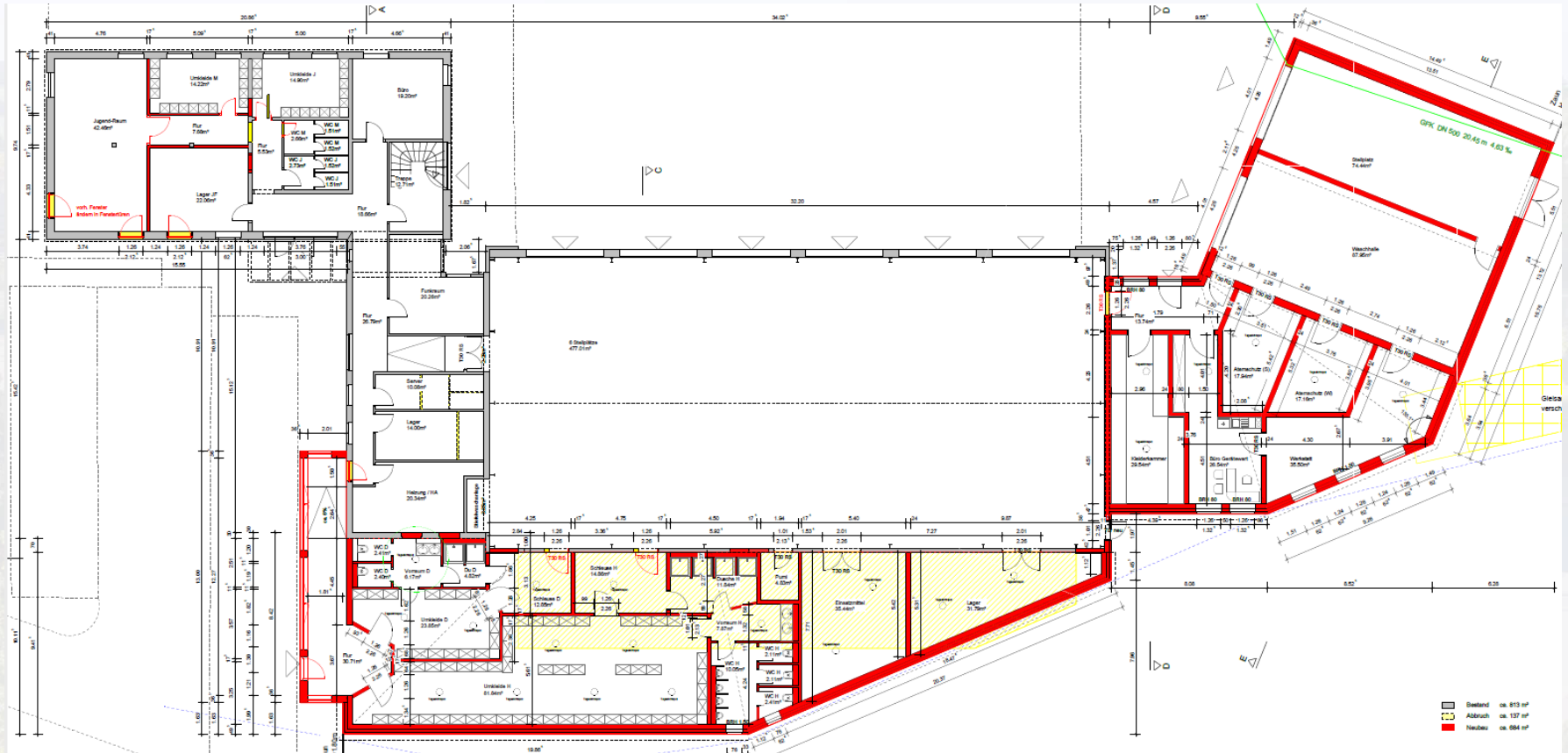






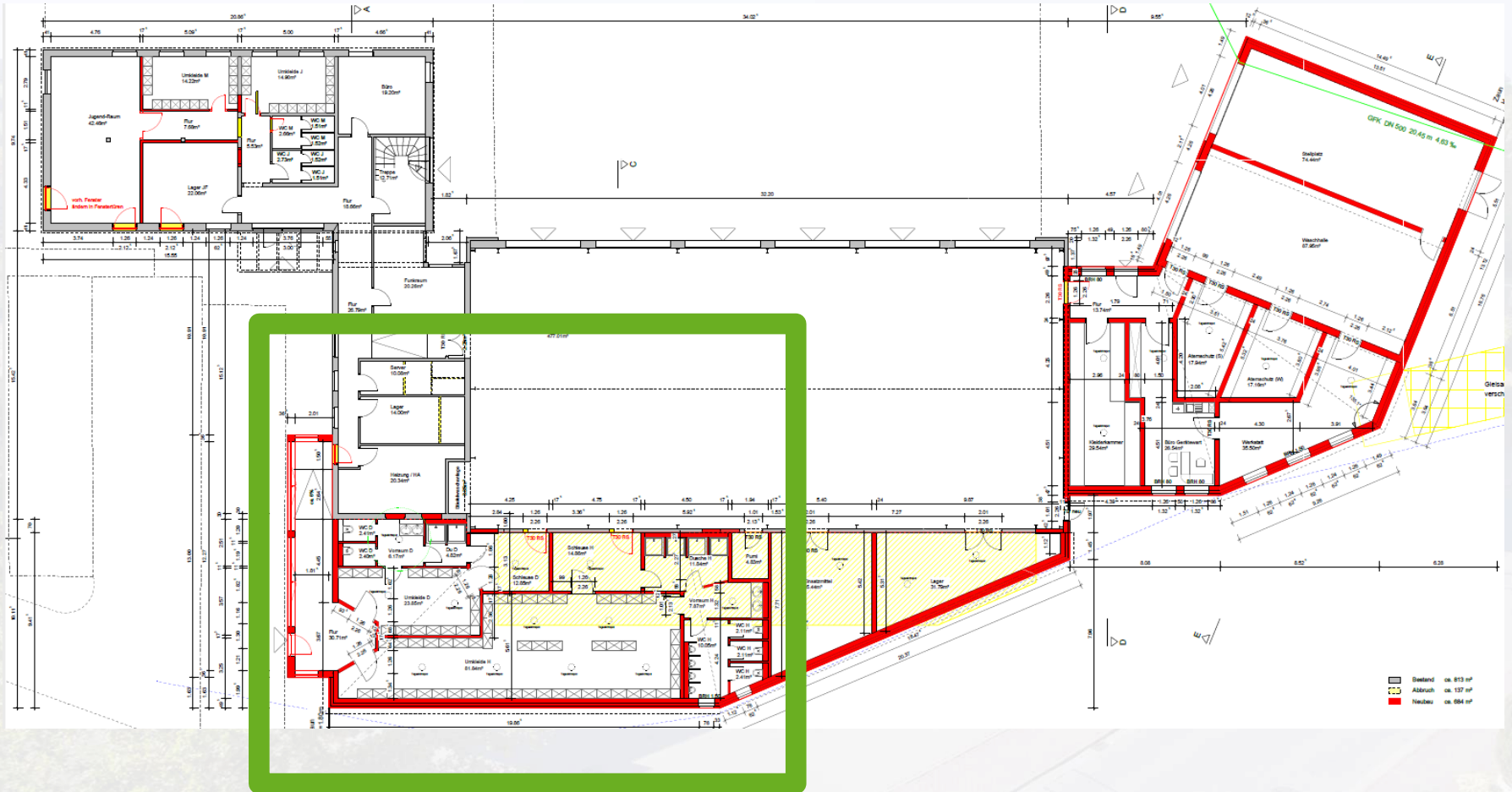


# ERWEITERUNG FEUERWEHRHAUS RAIFFEISENSTRASSE



ENTWURFSPLANUNG STAND 14. MAI 2021

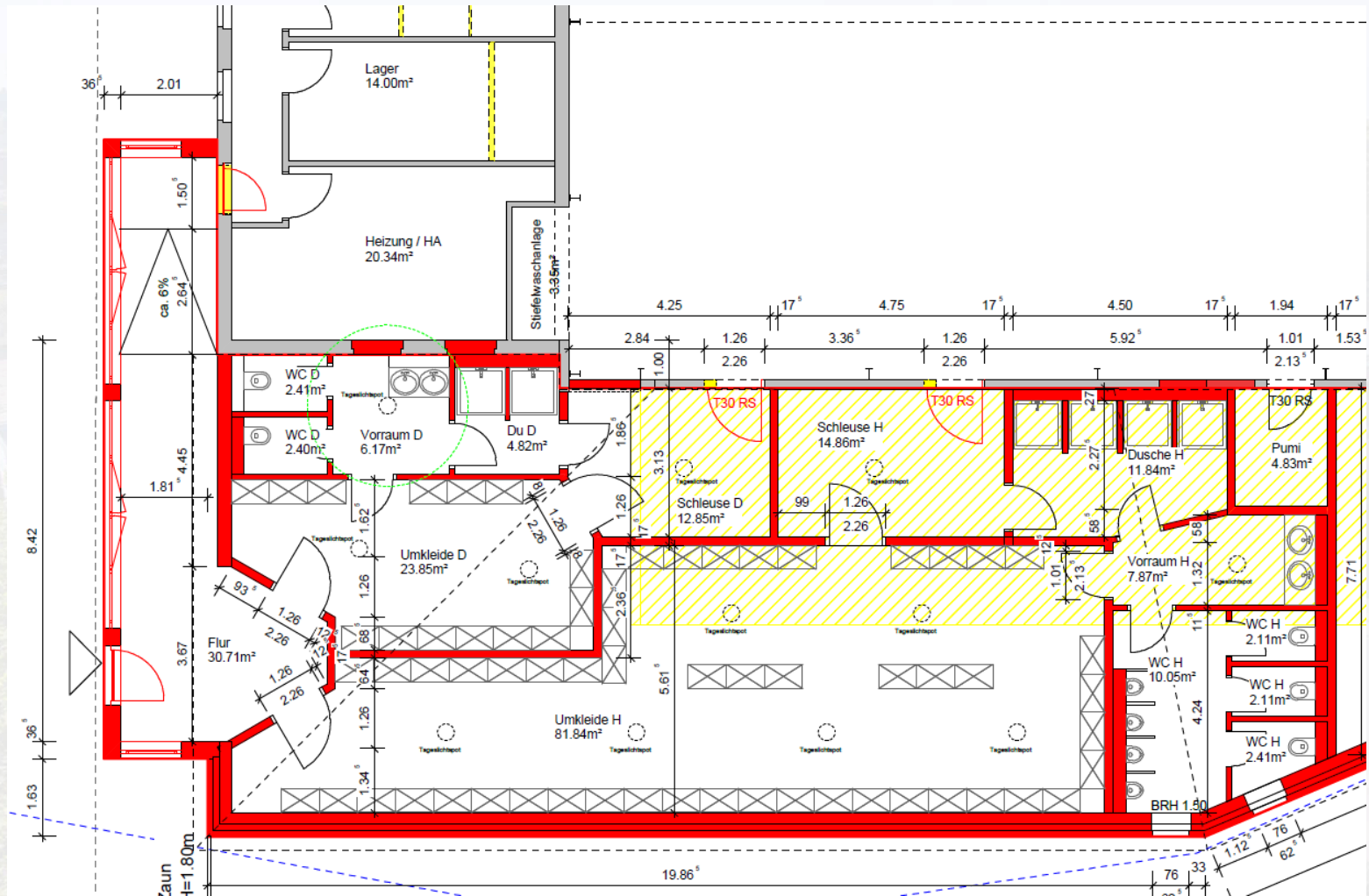
# ERWEITERUNG FEUERWEHRHAUS RAIFFEISENSTRASSE



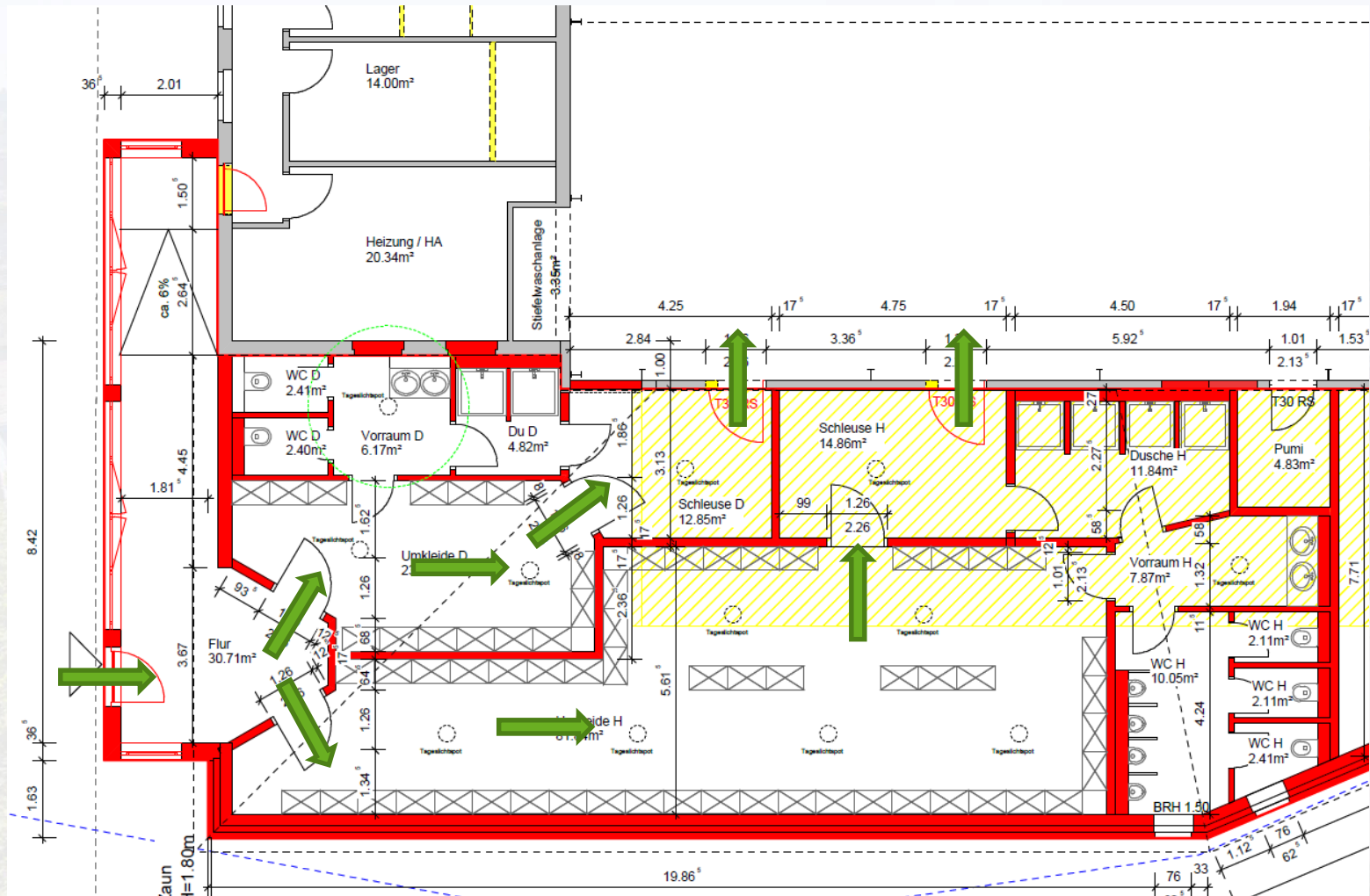
ENTWURFSPLANUNG STAND 14. MAI 2021



# ERWEITERUNG FEUERWEHRHAUS RAIFFEISENSTRASSE

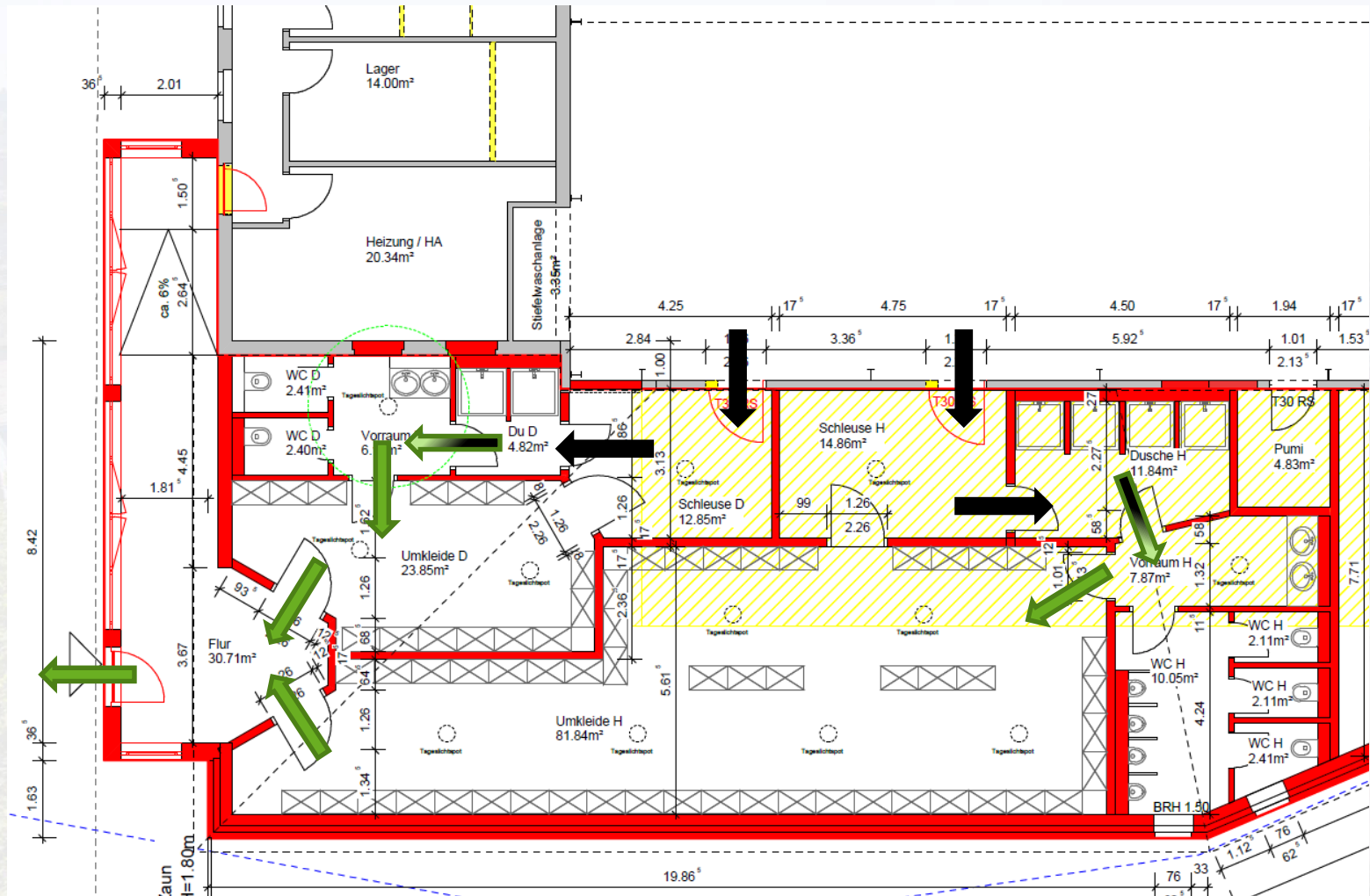


ENTWURFSPLANUNG STAND 14. MAI 2021





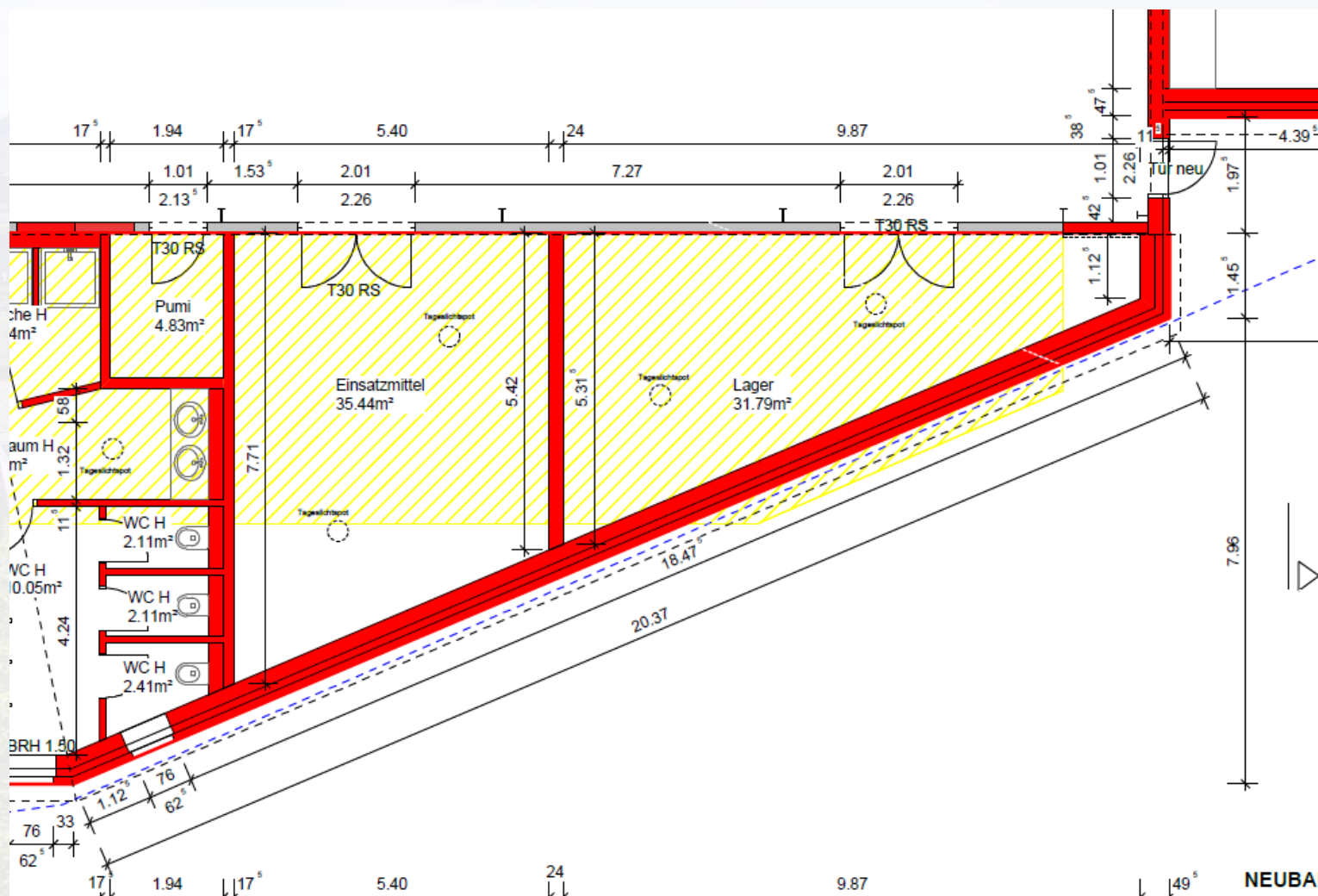
# ERWEITERUNG FEUERWEHRHAUS RAIFFEISENSTRASSE



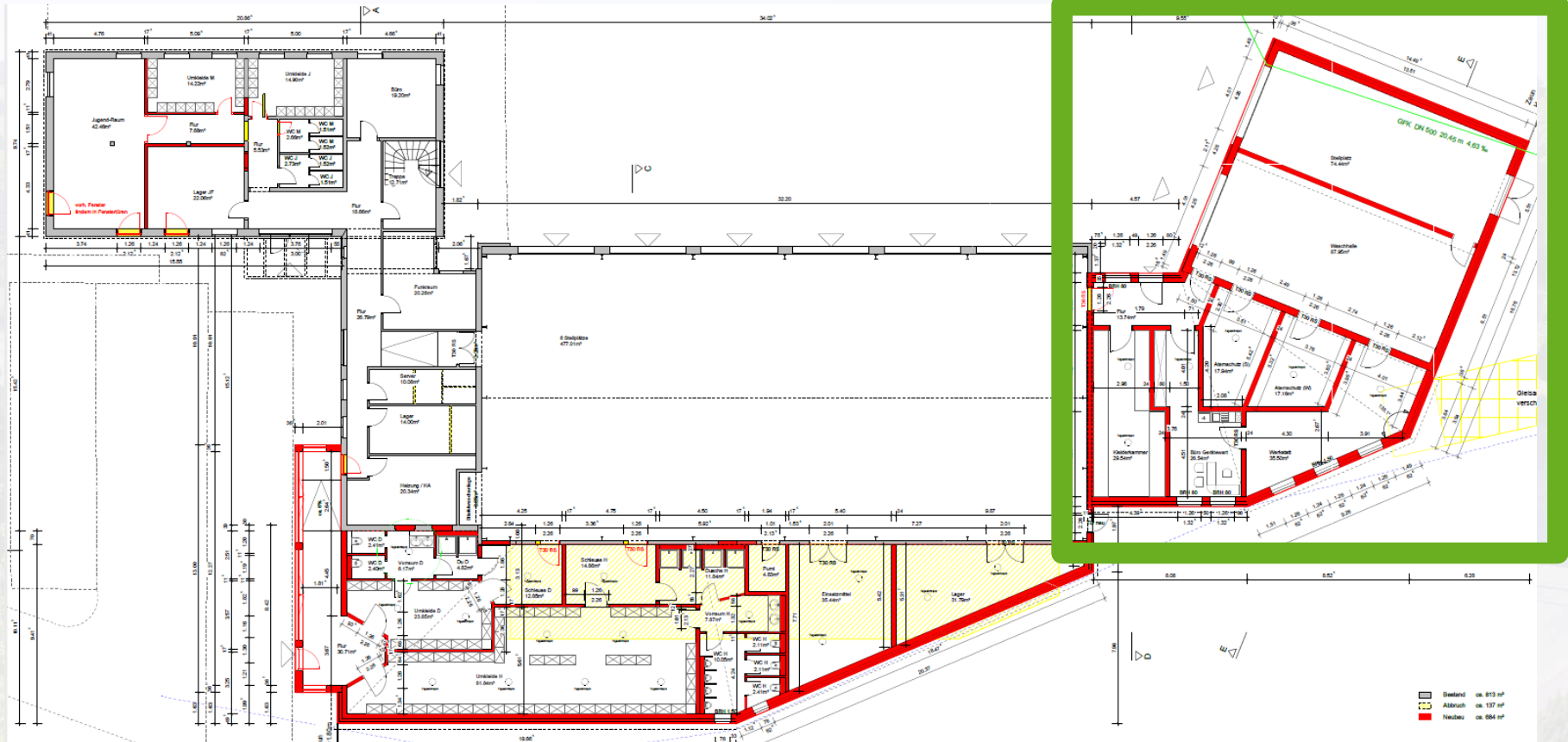
ENTWURFSPLANUNG STAND 14.MAI 2021





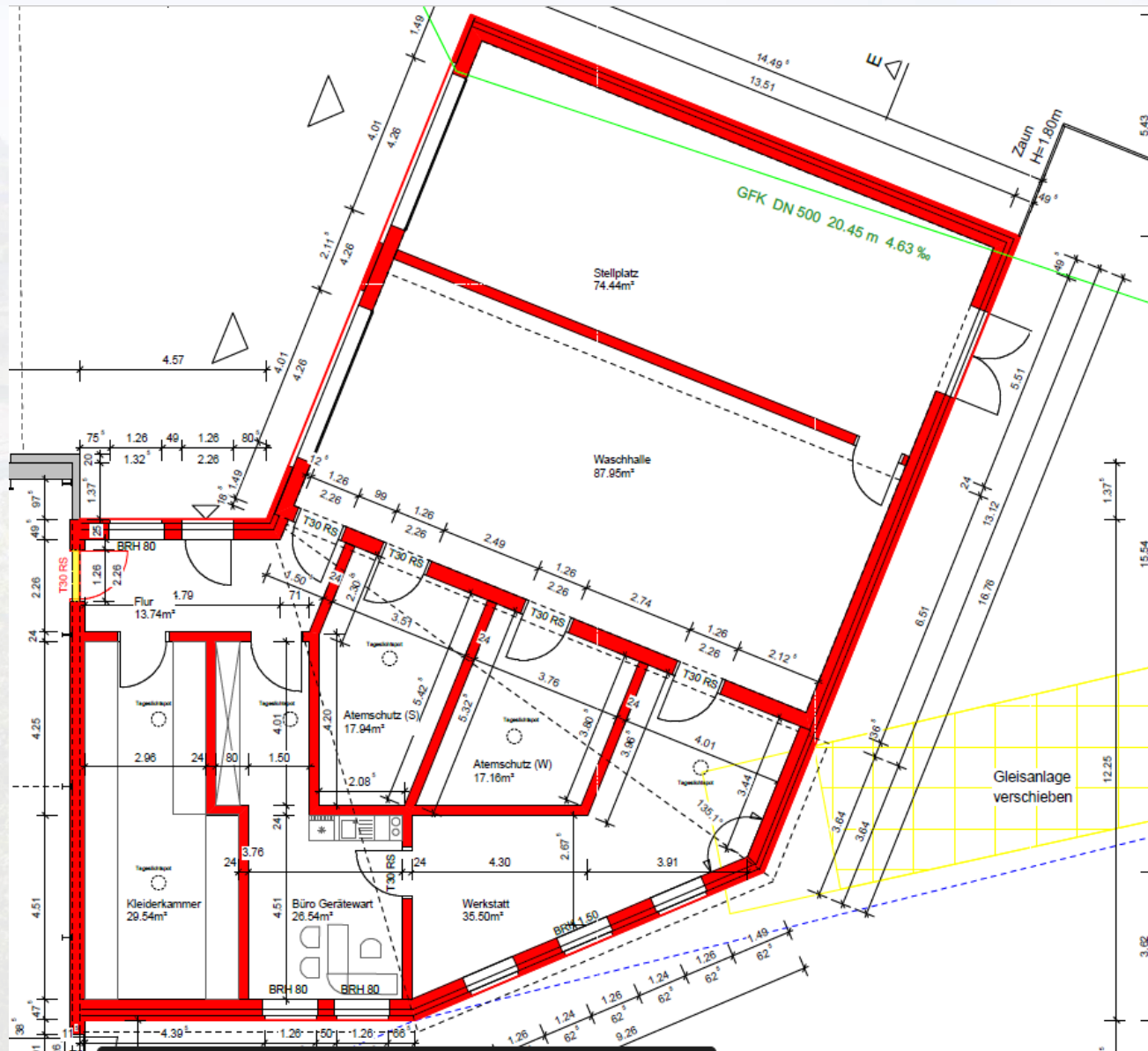


# ERWEITERUNG FEUERWEHRHAUS RAIFFEISENSTRASSE



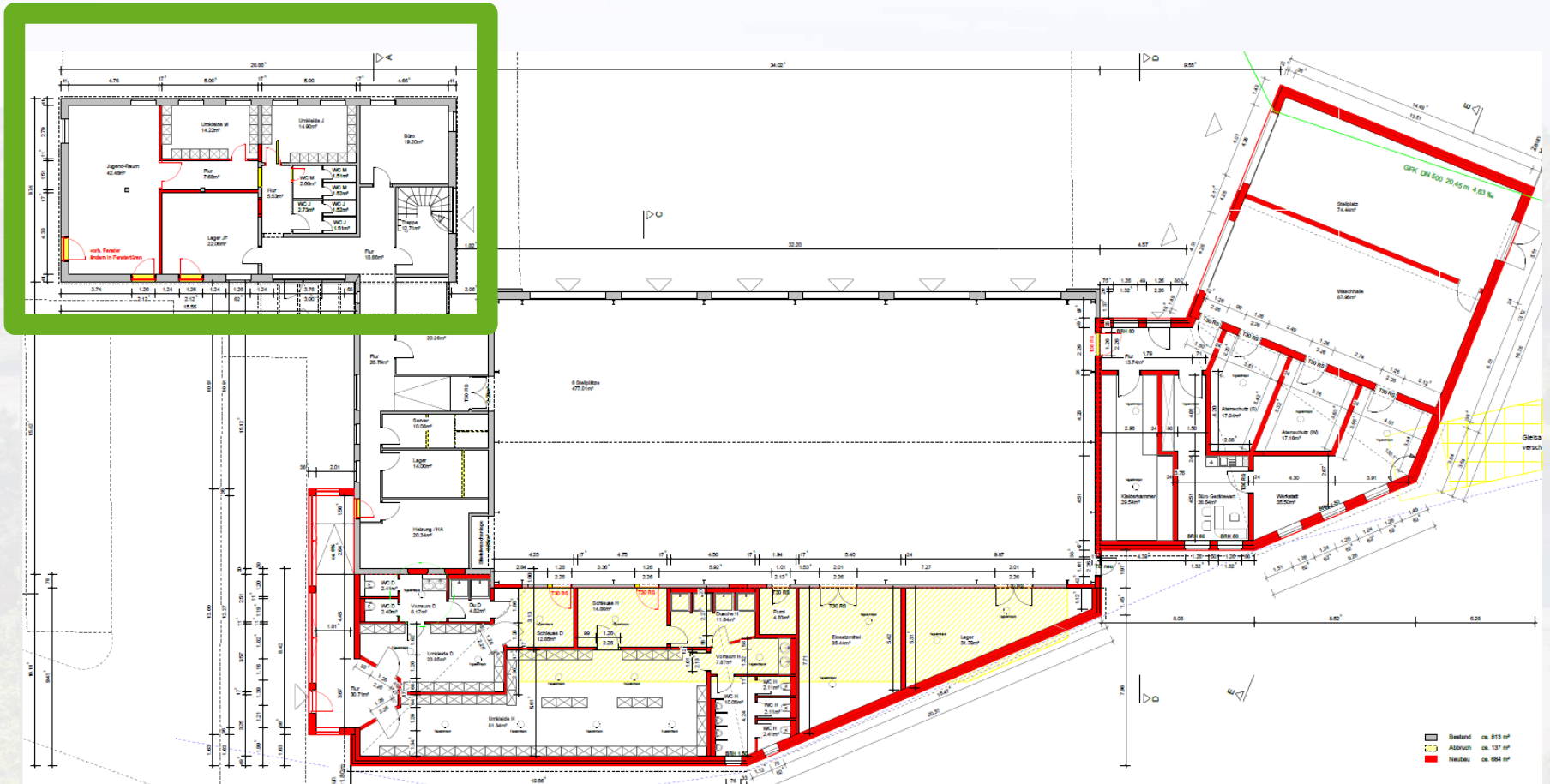
ENTWURFSPLANUNG STAND 14. MAI 2021

# ERWEITERUNG FEUERWEHRHAUS RAIFFEISENSTRASSE



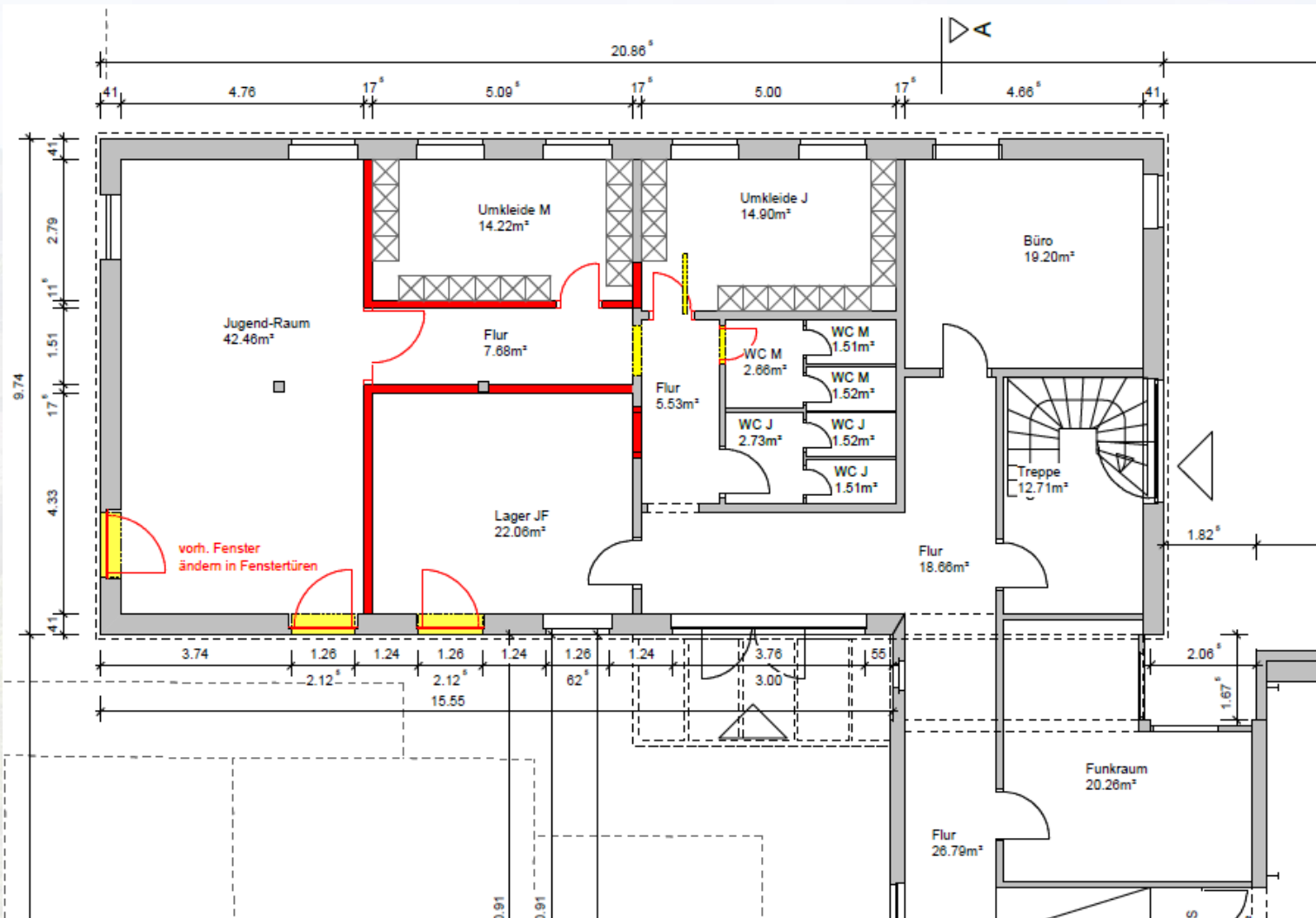


# ERWEITERUNG FEUERWEHRHAUS RAIFFEISENSTRASSE



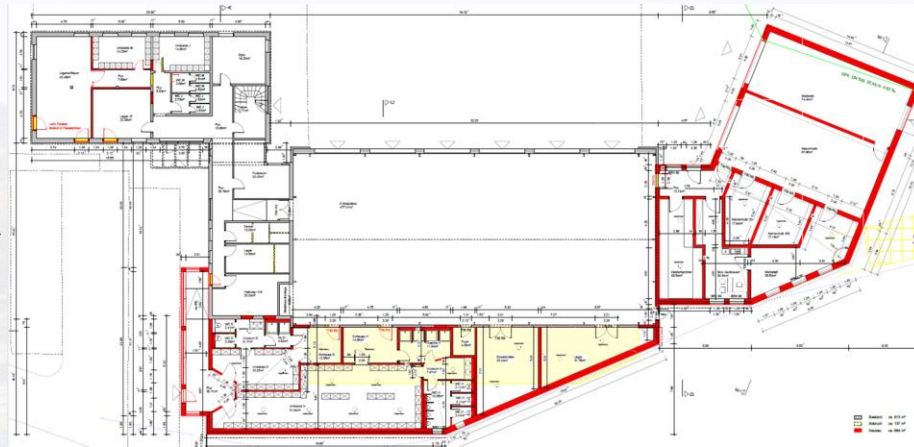
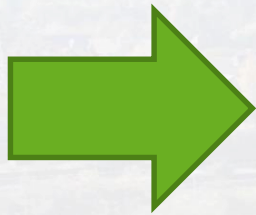
ENTWURFSPLANUNG STAND 14. MAI 2021

# ERWEITERUNG FEUERWEHRHAUS RAIFFEISENSTRASSE



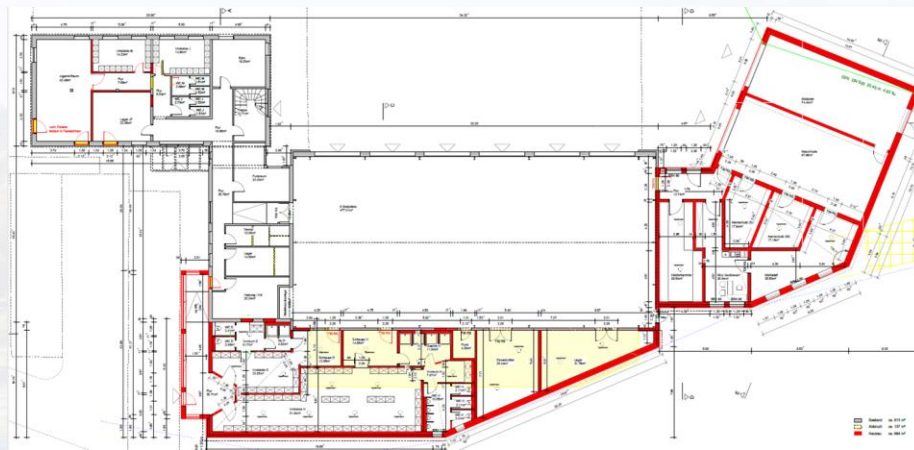
ENTWURFSPLANUNG STAND 14. MAI 2021

# ERWEITERUNG FEUERWEHRHAUS RAIFFEISENSTRASSE



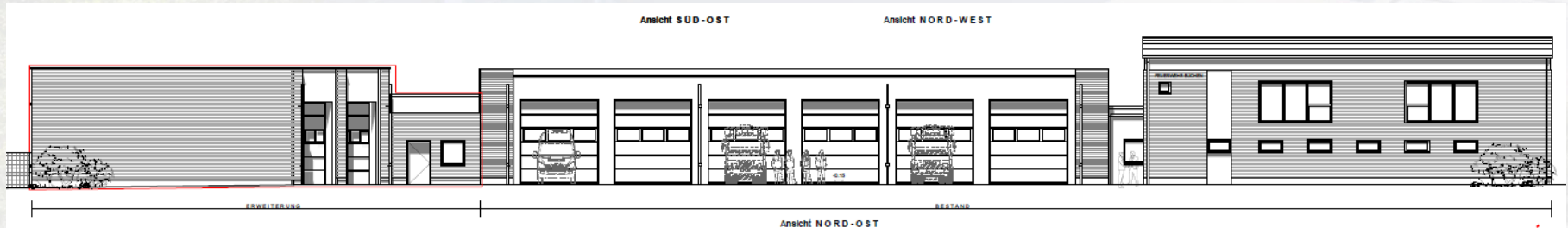
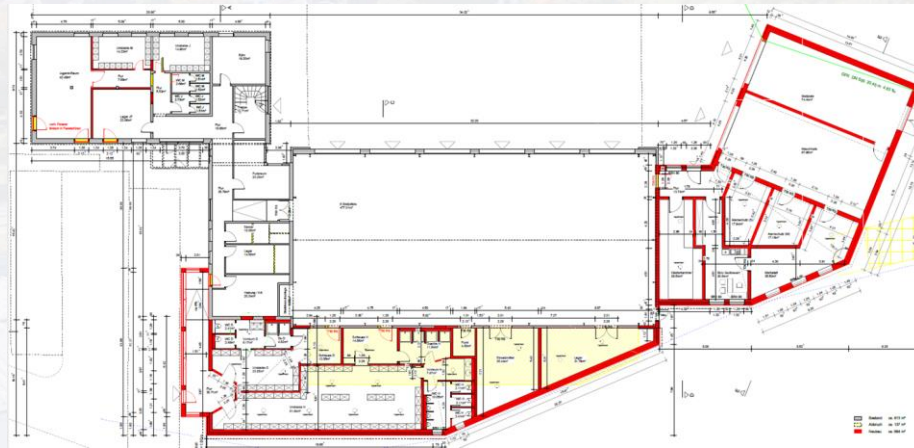
ENTWURFSPLANUNG STAND 14.MAI 2021





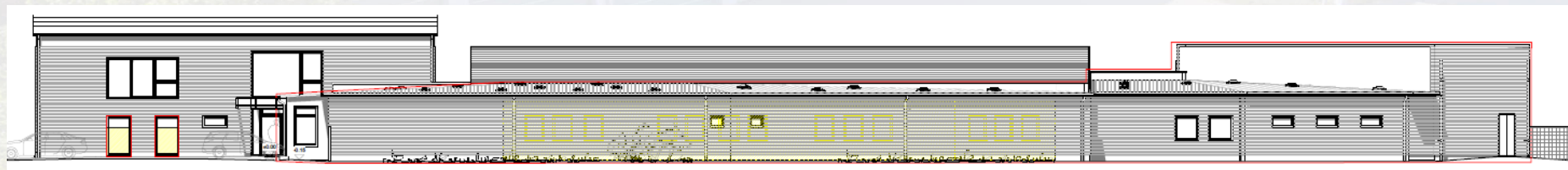
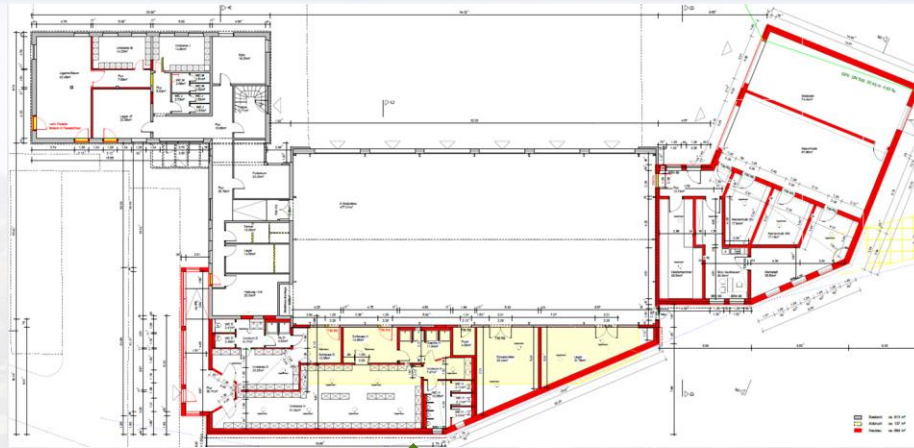
ENTWURFSPLANUNG STAND 14.MAI 2021

# ERWEITERUNG FEUERWEHRHAUS RAIFFEISENSTRASSE



ENTWURFSPLANUNG STAND 14.MAI 2021

# ERWEITERUNG FEUERWEHRHAUS RAIFFEISENSTRASSE



ENTWURFSPLANUNG STAND 14. MAI 2021





ENTWURFSPLANUNG STAND 14. MAI 2021




ENTWURFSPLANUNG STAND 14. MAI 2021





- Bestand
- Planung
- **Baukosten**

<b>KOSTENSCHÄTZUNG</b>		<b>BAUANTRAG</b>
nach DIN 276-1; 2018-12 Kostenstand 1. Quartal 2021		
<b>brutto</b>		<b>2.048.521 €</b>
19% Ust.		327.075 €
<b>netto</b>		<b>1.721.446 €</b>
Kosten- gruppe	Bezeichnung	GP
<b>KG 100</b>	BAUGRUNDSTÜCK	
<b>KG 200</b>	HERRICHTEN UND ERSCHLIEßEN	34.237 €
<b>KG 300</b>	BAUWERK - BAUKONSTRUKTION	992.166 €
<b>KG 400</b>	BAUWERK - TECHNISCHE ANLAGEN	279.222 €
<b>KG 500</b>	AUßENANLAGEN	114.265 €
<b>KG 600</b>	AUSSTATTUNG UND KUNSTWERKE	32.453 €
<b>KG 700</b>	BAUNE BENKOSTEN KG 300 + 400 + 500	269.103 €

**BAUKOSTEN**